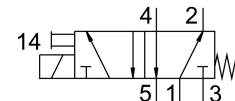
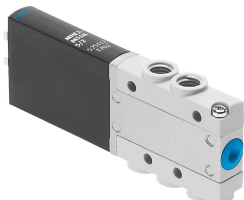


Electroválvula MHE2-MS1H-5/2-M7

Número de artículo: 525113

FESTO



Hoja de datos

Característica	Valor
Función de la válvula	Monoestable de 5/2 vías
Tipo de accionamiento	Eléctrico
Anchura	10 mm
Caudal nominal normal	90 l/min
Conexión neumática de utilización	M7
Tensión de alimentación	24 V DC
Presión de funcionamiento	-0.09 MPa...0.8 MPa -0.9 bar...8 bar
Forma constructiva	Válvula de asiento con descarga de presión
Tipo de reposición	Muelle mecánico
Grado de protección	IP65
Certificación	RCM c UL us - Recognized (OL)
Marcado CE (véase la declaración de conformidad)	Según Directiva de máquinas CEM de la UE Según la Directiva RoHS de la UE
Marcado UKCA (véase la declaración de conformidad)	según la normativa del Reino Unido sobre CEM según la normativa RoHS del Reino Unido
Diámetro nominal	2 mm
Patrón uniforme	14 mm
Nota sobre el patrón uniforme	La distancia mínima entre las válvulas es de 4 mm
Función de escape	Estrangulable
Principio de sellado	Blando
Posición de montaje	Cualquiera
Accionamiento manual auxiliar	Sin enclavamiento
Tipo de control	Directo
Sentido de flujo	No reversible
Superposición	Superposición negativa
Protección contra inversión de polaridad	Bipolar
Funciones adicionales	Supresión del arco voltaico Reducción de la corriente de mantenimiento Circuito protector
Frecuencia de conmutación máx.	300 Hz
Tiempo de conmutación OFF	1.7 ms

Característica	Valor
Tiempo de conmutación ON	1.9 ms
Tolerancia para tiempo de conmutación OFF	+10 %/-30 %
Tolerancia para tiempo de conmutación ON	+10%/-30%
Dispersión tiempo de conmutación a partir de 1 Hz	0.2 ms
Tiempo de conexión	100%
Valores característicos de las bobinas	24 V DC: fase de corriente de baja intensidad 1,625 W, fase de corriente de alta intensidad 6,5 W
Fluctuaciones de tensión admisibles	+/- 10 %
Medio de funcionamiento	Aire comprimido según ISO 8573-1:2010 [7:4:4]
Nota sobre el medio de trabajo/mando	Admite funcionamiento con lubricación (lo cual requiere seguir utilizándolo)
Resistencia a las vibraciones	Control para el transporte con grado de severidad 2 según FN 942017-4 y EN 60068-2-6
Limitación de la temperatura ambiente y de los medios	En función de la frecuencia de conmutación (véase el diagrama)
Resistencia a los golpes	Control de impactos con grado de severidad 2, según FN 942017-5 y EN 60068-2-27
Clase de resistencia a la corrosión CRC	2 - riesgo de corrosión moderado
Conformidad PWIS	VDMA24364-B1/B2-L
Clase de sala limpia	Clase 6 según ISO 14644-1
Temperatura del medio	-5 °C...60 °C
Temperatura ambiente	-5 °C...60 °C
Par de apriete máximo del racor	2 Nm
Peso del producto	70 g
Conexión eléctrica	2 pines Conector
Tipo de fijación	Con taladro pasante
Conexión neumática 1	M7
Conexión neumática 2	M7
Conexión neumática 3	M7
Conexión neumática 4	M7
Conexión neumática 5	M7
Nota sobre el material	Conformidad con la Directiva RoHS
Material de las juntas	HNBR NBR
Material del cuerpo	Fundición inyectada de zinc, con recubrimiento
Material de los tornillos	Acero, galvanizado