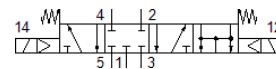
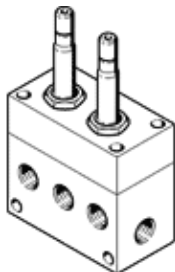


electroválvula MC-5/4-1/4

Número de artículo: 4576
Producto sustituido

FESTO

Tipo sustituido. Disponible hasta 2022. Producto de alternativa:
[consultar portal de asistencia técnica.](#)



Hoja de datos

Característica	Valor
Función de las válvulas	5/4 cerrada
Tipo de accionamiento	eléctrico
Presión de funcionamiento Mpa	0,2 ... 1 MPa
Presión de funcionamiento	2 ... 10 bar
Construcción	asiento de plato
Tipo de reposición	muelle mecánico
Principio de hermetización	blando
Accionamiento manual auxiliar	sin
Tipo de control	prepiloto
Temperatura del medio	-10 ... 60 °C
Temperatura ambiente	-5 ... 40 °C
Peso del producto	1.270 g
Conexión neumática 1	G1/4
Conexión neumática 2	G1/4
Conexión neumática 3	G1/4
Conexión neumática 4	G1/4
Conexión neumática 5	G1/4