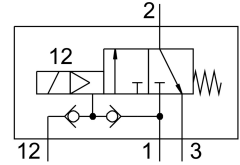


Válvula VOFC-LT-M32C-MC-N14-F19A

Número de artículo: 4514743

FESTO



Hoja de datos

| Característica | Valor |
|---|--|
| Función de la válvula | 3/2 cerrada monoestable |
| Tipo de accionamiento | Eléctrico |
| Anchura | 51 mm |
| Caudal nominal normal | 703 l/min |
| Conexión neumática de utilización | 1/4 NPT |
| Presión de funcionamiento | 0.1 MPa...0.8 MPa 1 bar...8 bar |
| Forma constructiva | Válvula de émbolo servopilotada |
| Tipo de reposición | Muelle mecánico |
| Grado de protección | IP65 |
| Organismo que expide el certificado | TÜV 968/V 1251.00/21 |
| Diámetro nominal | 6 mm |
| Principio de sellado | Duro |
| Posición de montaje | Cualquiera |
| Accionamiento manual auxiliar | Ninguna |
| Tipo de control | Servopilotado |
| Alimentación del aire de pilotaje | Externo Interno |
| Sentido de flujo | No reversible |
| Función de seguridad | Purga segura |
| Safety Integrity Level (SIL) | Hasta SIL 3 High Demand mode Hasta SIL 3 Low Demand mode |
| Nota sobre la presión de funcionamiento | 0-0,8 MPa con aire de pilotaje externo |
| Caudal Kv alimentación de aire | 0.64 m³/h |
| Caudal Kv escape de aire | 1.46 m³/h |
| Caudal nominal normal 2-3 | 1596 l/min |
| Tiempo de conmutación OFF | 18 ms |
| Tiempo de conmutación ON | 24 ms |
| Protección antideflagrante | Zona 1 (ATEX) Zona 2 (ATEX) Zona 21 (ATEX) Zona 22 (ATEX) |
| Medio de funcionamiento | Aire comprimido según ISO 8573-1:2010 [7:2:2] |

| Característica | Valor |
|---|-----------------------------------|
| Clase de resistencia a la corrosión CRC | 4 - riesgo de corrosión muy alto |
| Conformidad PWIS | VDMA24364-Zona III |
| Temperatura del medio | -25 °C...60 °C |
| Temperatura ambiente | -25 °C...60 °C |
| Peso del producto | 550 g |
| Conexión neumática 1 | 1/4 NPT |
| Conexión neumática 2 | 1/4 NPT |
| Conexión neumática 3 | 1/4 NPT |
| Nota sobre el material | Conformidad con la Directiva RoHS |
| Material de las juntas | NBR |
| Material del cuerpo | Aluminio recubierto con Ematal |