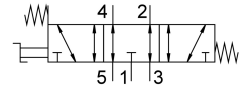


Válvula selectora VHEF-ES-P53E-M-N18

Número de artículo: 4414812

FESTO



Hoja de datos

| Característica | Valor |
|---|--|
| Función de la válvula | 5/3 a descarga |
| Tipo de accionamiento | Manual |
| Anchura | 20 mm |
| Caudal nominal normal | 530 l/min |
| Conexión neumática de utilización | 1/8 NPT |
| Presión de funcionamiento | -0.095 MPa...1 MPa -0.95 bar...10 bar |
| Forma constructiva | Corredera del émbolo |
| Tipo de reposición | Muelle mecánico |
| Díámetro nominal | 5.2 mm |
| Función de escape | Estrangulable |
| Nota sobre la utilización | Accionamiento únicamente manual |
| Principio de sellado | Blando |
| Posición de montaje | Cualquiera |
| Tipo de control | Directo |
| Sentido de flujo | Reversible |
| Superposición | Superposición positiva |
| Frecuencia de conmutación máx. | 0.5 Hz |
| Protección antideflagrante | Zona 1 (ATEX) Zona 2 (ATEX) Zona 21 (ATEX) Zona 22 (ATEX) |
| Medio de funcionamiento | Aire comprimido según ISO 8573-1:2010 [7:-:-] |
| Nota sobre el medio de trabajo/mando | Admite funcionamiento con lubricación (lo cual requiere seguir utilizándolo) |
| Clase de resistencia a la corrosión CRC | 1 - riesgo de corrosión bajo |
| Conformidad PWIS | VDMA24364-B1/B2-L |
| Temperatura del medio | -10 °C...60 °C |
| Temperatura ambiente | -10 °C...60 °C |
| Momento de accionamiento | 0.7 Nm |
| Fuerza máx. para el accionamiento | 200 N |
| Fuerza transversal máx. para el accionamiento | 200 N |
| Peso del producto | 235 g |

| Característica | Valor |
|------------------------|--|
| Tipo de fijación | A elegir: En panel frontal Con taladro pasante |
| Conexión neumática 1 | 1/8 NPT |
| Conexión neumática 2 | 1/8 NPT |
| Conexión neumática 3 | 1/8 NPT |
| Conexión neumática 4 | 1/8 NPT |
| Conexión neumática 5 | 1/8 NPT |
| Nota sobre el material | Conformidad con la Directiva RoHS |
| Material de la tapa | Reforzado con PA |
| Material de las juntas | NBR |
| Material del cuerpo | Aleación forjada de aluminio anodizado |
| Material de la palanca | Reforzado con PA |