

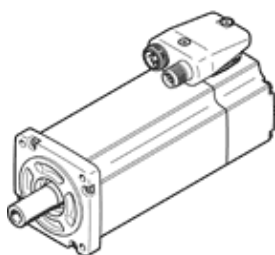
servomotor EMME-AS-60-MK-LS-AMX

Número de artículo: 4267578

Producto sustituido

sin acoplamiento, sin freno.

FESTO



Hoja de datos

Característica	Valor
Temperatura ambiente	-10 ... 40 °C
Temperatura de almacenamiento	-20 ... 70 °C
Humedad relativa del aire	0 - 90 %
Corresponde a la norma	IEC 60034
Clase de protección por aislamiento	F
Clase de medición según la norma EN 60034-1	S1
Tipo de protección	IP21
Tipo de árbol de la chaveta de ajuste	DIN 6885 A 5 x 5 x 22
Técnica de conexiones eléctricas	Conector
Indicación sobre el material	Conforme con RoHS
Clase de resistencia a la corrosión KBK	0 - sin riesgo de corrosión
Conformidad PWIS	VDMA24364-Zona III
Homologación	RCM Mark c UL us - Recognized (OL)
Marca CE (ver declaración de conformidad)	según la normativa UE sobre EMC según la normativa UE de baja tensión según la directiva RoHS-RL de la UE
Marcado UKCA (véase la declaración de conformidad)	Según la normativa sobre utillaje eléctrico del Reino Unido Según la normativa CEM del Reino Unido Según la normativa RoHS del Reino Unido
Tensión nominal de funcionamiento DC	360 V
Tensión nominal DC	360 V
Tipo de conmutación del devanado	Estrella interior
Número de pares de polos	3
Momento de giro en reposo	1,5 Nm
Momento de giro nominal	1,2 Nm
Pico del momento de giro	6 Nm
Velocidad de giro nominal	3.000 1/min
Cantidad máxima de giros en función del tiempo	4.925 1/min
Potencia nominal del motor	380 W
Corriente permanente de reposo	1,8 A
Corriente nominal del motor	1,5 A
Pico de corriente	7,2 A
Constante del motor	0,8 Nm/A
Constante de tensión, fase/fase	51,7 mVmin
Resistencia del devanado fase-fase	9,8 Ohm
Inductancia del devanado fase-fase	16,8 mH
Momento de inercia de la masa global en la toma de fuerza	0,413 kgcm ²
Peso del producto	1.850 g
Esfuerzo axial admisible del eje	54 N
Esfuerzo radial admisible del eje	270 N
Transmisor de la posición del rotor	Safety Enc. absolut multi turn
Transmisor de posición del rotor, interfaz	HIPERFACE®

Característica	Valor
Transmisor de posición del rotor, principio de medición	óptico
Periodos de seno y coseno por rotación del transductor de la posición del rotor	128
Resolución del transductor de la posición del rotor típica	15 Bit
Precisión angular del transductor de la posición del rotor típica	20 arcmin
Safety Integrity Level (SIL), componente parcial	SIL 2, transmisor de posición del rotor SILCL2, transmisor de posición del rotor
Nivel de prestaciones (PL), componente parcial	Categoría 3, nivel de prestaciones (PL) d, transmisor de la posición del rotor
PFHd, componente parcial	1,3 x 10E-8, transmisor de posición del rotor
Duración de utilización (Tm), componente parcial	20 años, transmisor de la posición del rotor
MTTFd, componente parcial	874 años, transmisor de la posición del rotor