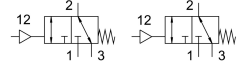
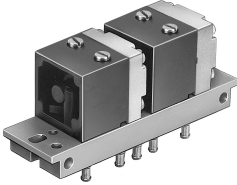


Válvula neumática VL/O-3-PK-3X2

Número de artículo: 4245

FESTO



Hoja de datos

Característica	Valor
Función de la válvula	3/2 vías, normalmente abierta, monoestable
Caudal nominal normal	100 l/min
Conexión neumática de utilización	PK-3
Presión de funcionamiento	0 bar...8 bar
Forma constructiva	Asiento de placa
Diámetro nominal	2.5 mm
Tiempo de conmutación OFF	50 ms
Tiempo de conmutación ON	12 ms
Medio de funcionamiento	Aire comprimido según ISO 8573-1:2010 [7:-:-]
Nota sobre el medio de trabajo/mando	Admite funcionamiento con lubricación (lo cual requiere seguir utilizándolo)
Conformidad PWIS	VDMA24364-B1/B2-L
Medio de mando	Aire comprimido según ISO 8573-1:2010 [7:-:-]
Temperatura ambiente	-10 °C...60 °C
Peso del producto	180 g
Tipo de fijación	A elegir: En placa base En bastidor de montaje Con taladro pasante
Conexión neumática 1	PK-3
Conexión neumática 4	PK-3
Conexión neumática 5	PK-3
Material de la placa base	Latón Reforzado con PPS
Material de las juntas	NBR
Material del cuerpo	Material sintético Fundición inyectada de cinc