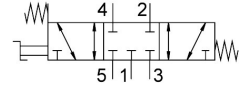


# Válvula de palanca manual VHEF-HS-P53C-M-G18

Número de artículo: 4165857

FESTO



## Hoja de datos

| Característica                                     | Valor                                                                        |
|----------------------------------------------------|------------------------------------------------------------------------------|
| Función de la válvula                              | 5/3 normalmente cerrada                                                      |
| Tipo de accionamiento                              | Manual                                                                       |
| Anchura                                            | 20 mm                                                                        |
| Caudal nominal normal (normalizado según DIN 1343) | 700 l/min                                                                    |
| Conexión neumática de utilización                  | G1/8                                                                         |
| Presión de funcionamiento                          | -0.095 MPa...1 MPa<br>-0.95 bar...10 bar                                     |
| Forma constructiva                                 | Corredera del émbolo                                                         |
| Tipo de reposición                                 | Muelle mecánico                                                              |
| Diámetro nominal                                   | 5.2 mm                                                                       |
| Función de escape                                  | Estrangulable                                                                |
| Nota sobre la utilización                          | Accionamiento únicamente manual                                              |
| Principio de sellado                               | Blando                                                                       |
| Posición de montaje                                | Cualquiera                                                                   |
| Tipo de control                                    | Directo                                                                      |
| Sentido de flujo                                   | Reversible                                                                   |
| Superposición                                      | Superposición positiva                                                       |
| Frecuencia de conmutación máx.                     | 0.5 Hz                                                                       |
| Protección antideflagrante                         | Zona 1 (ATEX)<br>Zona 2 (ATEX)<br>Zona 21 (ATEX)<br>Zona 22 (ATEX)           |
| Medio de funcionamiento                            | Aire comprimido según ISO 8573-1:2010 [7:-:-]                                |
| Nota sobre el medio de trabajo/mando               | Admite funcionamiento con lubricación (lo cual requiere seguir utilizándolo) |
| Clase de resistencia a la corrosión CRC            | 1 - riesgo de corrosión bajo                                                 |
| Conformidad PWIS                                   | VDMA24364-B1/B2-L                                                            |
| Temperatura del medio                              | -10 °C...60 °C                                                               |
| Temperatura ambiente                               | -10 °C...60 °C                                                               |
| Momento de accionamiento                           | 0.7 Nm                                                                       |
| Fuerza máx. para el accionamiento                  | 200 N                                                                        |
| Fuerza transversal máx. para el accionamiento      | 200 N                                                                        |
| Peso del producto                                  | 265 g                                                                        |

| <b>Característica</b>  | <b>Valor</b>                                         |
|------------------------|------------------------------------------------------|
| Tipo de fijación       | A elegir:<br>En panel frontal<br>Con taladro pasante |
| Conexión neumática 1   | G1/8                                                 |
| Conexión neumática 2   | G1/8                                                 |
| Conexión neumática 3   | G1/8                                                 |
| Conexión neumática 4   | G1/8                                                 |
| Conexión neumática 5   | G1/8                                                 |
| Nota sobre el material | Conformidad con la Directiva RoHS                    |
| Material de la tapa    | Reforzado con PA                                     |
| Material de las juntas | NBR                                                  |
| Material del cuerpo    | Aleación forjada de aluminio anodizado               |
| Material de la palanca | Reforzado con PA                                     |