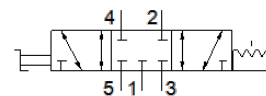


# válvula selectora VHEF-ES-B53C-G14

Número de artículo: 4106819

★ Gama básica

FESTO



## Hoja de datos

| Característica  | Valor   |
|---|---|
| Función de las válvulas                                   | 5/3 cerrada   |
| Tipo de accionamiento                                     | manual  |
| Ancho   | 20 mm   |
| Caudal nominal normal                                     | 1.200 l/min   |
| Presión de funcionamiento Mpa                             | -0,095 ... 1 MPa  |
| Presión de funcionamiento                                 | -0,95 ... 10 bar  |
| Construcción  | Corredera   |
| Diámetro nominal  | 7 mm  |
| Función de escape   | Estrangulable   |
| Indicaciones para la utilización                          | Accionamiento únicamente manual   |
| Principio de hermetización                                | blando  |
| Posición de montaje                                       | indistinto  |
| Accionamiento manual auxiliar                             | con enclavamiento   |
| Tipo de control   | directo   |
| Sentido del flujo   | reversible  |
| Superposición   | Superposición positiva  |
| Frecuencia máx. de conmutación                            | 0,5 Hz  |
| Fluido  | Aire comprimido según ISO 8573-1:2010 [7:-:-]                                       |
| Indicación sobre los fluidos de funcionamiento y de mando | Opción de funcionamiento con lubricación (necesaria en otro modo de funcionamiento) |
| Clase de resistencia a la corrosión KBK                   | 1 - riesgo de corrosión bajo  |
| Conformidad PWIS  | VDMA24364-B1/B2-L   |
| Temperatura del medio                                     | -10 ... 60 °C   |
| Temperatura ambiente                                      | -10 ... 60 °C   |
| Momento de accionamiento                                  | 0,3 Nm  |
| Fuerza máx. para el accionamiento                         | 200 N   |
| Fuerza transversal máx. para el accionamiento             | 200 N   |
| Peso del producto   | 268 g   |
| Tipo de fijación  | Montaje en panel frontal<br>con taladro pasante<br>a elegir:                        |
| Conexión neumática 1                                      | G1/4  |
| Conexión neumática 2                                      | G1/4  |
| Conexión neumática 3                                      | G1/4  |
| Conexión neumática 4                                      | G1/4  |
| Conexión neumática 5                                      | G1/4  |
| Indicación sobre el material                              | Conforme con RoHS   |
| Material de la culata                                     | PA reforzado  |
| Material de las juntas                                    | NBR   |
| Material de la carcasa                                    | Aleación forjada de aluminio, anodizado   |
| Material de la palanca                                    | PA reforzado  |