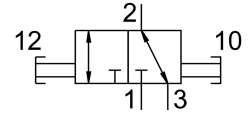
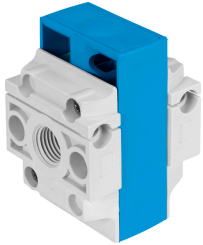


Válvula de apertura HE-1/4-DB-MINI

Número de artículo: 3563687

FESTO



Hoja de datos

Característica	Valor
Serie	DB
Tamaño	Mini
Patrón uniforme	44 mm
Forma constructiva	Válvula de cierre
Tipo de accionamiento	Manual
Principio de sellado	Blando
Función de escape	No estrangulable
Bloqueo del accionamiento	Candado (opcional)
Accionamiento manual auxiliar	Ninguna
Tipo de control	Directo
Función de la válvula	3/2 vías biestable
Presión de funcionamiento	0 MPa...1 MPa 0 bar...10 bar
Valor C	6.3 l/sbar
Valor b	0.8
Caudal nominal normal	2300 l/min
Caudal nominal normal 2-3	700 l/min
Medio de funcionamiento	Aire comprimido según ISO 8573-1:2010 [7:4:4] Gases inertes
Nota sobre el medio de trabajo/mando	Funcionamiento con lubricación imposible
Clase de resistencia a la corrosión CRC	1 - riesgo de corrosión bajo
Nota sobre el material	Conformidad con la Directiva RoHS
Conformidad PWIS	VDMA24364-B1/B2-L
Temperatura del medio	-5 °C...50 °C
Temperatura ambiente	-5 °C...50 °C
Tipo de fijación	Instalación en la tubería Con taladro pasante
Peso del producto	66 g
Conexión neumática 1	G1/4
Conexión neumática 2	G1/4
Clase de pureza del aire en la salida	Aire comprimido según ISO 8573-1:2010 [7:4:4] Gases inertes

Característica	Valor
Material de la corredera del émbolo	POM
Material de las juntas	FPM
Material del cuerpo	Reforzado con PA