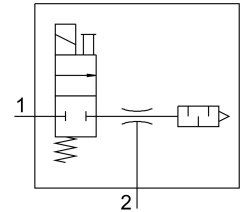


Generador de vacío VAD-ME-1/8

Número de artículo: 35554

FESTO



Hoja de datos

Característica	Valor
Diámetro nominal de la tobera Laval	0.95 mm
Posición de montaje	Cualquiera
Característica del eyector	Alto vacío
Función integrada	Válvula de cierre eléctrica
Forma constructiva	Forma en T
Presión de funcionamiento	1.5 bar...8 bar
Vacío máximo	85 %
Tiempo de conexión	100%
Medio de funcionamiento	Aire comprimido según ISO 8573-1:2010 [7:4:4]
Nota sobre el medio de trabajo/mando	Funcionamiento con lubricación imposible
Conformidad PWIS	VDMA24364-B2-L
Temperatura del medio	0 °C...40 °C
Grado de protección	IP65
Temperatura ambiente	0 °C...40 °C
Peso del producto	123 g
Conexión eléctrica	Conector
Tipo de fijación	Con rosca interior
Conexión neumática 1	G1/8
Conexión de vacío	G1/8
Material del cuerpo	Aluminio