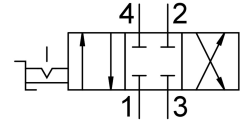
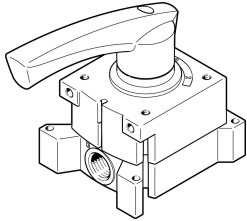


Válvula de palanca manual VHER-H-B43C-G14

Número de artículo: 3514710

FESTO



Hoja de datos

Característica	Valor
Función de la válvula	4/3 normalmente cerrada
Tipo de accionamiento	Manual
Anchura	66 mm
Caudal nominal normal	1150 l/min
Conexión neumática de utilización	G1/4
Presión de funcionamiento	0 bar...10 bar
Nota sobre la presión de funcionamiento	Funcionamiento con vacío solo en la conexión 3 En modo de funcionamiento con dos presiones, la presión conectada a la conexión 1 debe ser más alta que la conectada a la conexión 3.
Forma constructiva	Corredera giratoria
Diámetro nominal	8 mm
Función de escape	Estrangulable
Nota sobre la utilización	Accionamiento únicamente manual
Principio de sellado	Duro
Tipo de control	Directo
Sentido de flujo	No reversible
Sin solapamiento	sí
Indicador de posición de conmutación	con accesorios
Medio de funcionamiento	Aire comprimido según ISO 8573-1:2010 [7:4:4]
Nota sobre el medio de trabajo/mando	Admite funcionamiento con lubricación (lo cual requiere seguir utilizándolo)
Clase de resistencia a la corrosión CRC	2 - riesgo de corrosión moderado
Conformidad PWIS	VDMA24364-B1/B2-L
Temperatura del medio	-20 °C...80 °C
Temperatura ambiente	-20 °C...80 °C
Momento de accionamiento	2 Nm
Peso del producto	560 g
Tipo de fijación	A elegir: En panel frontal Con taladro pasante
Conexión neumática 1	G1/4
Conexión neumática 2	G1/4
Conexión neumática 3	G1/4

Característica	Valor
Conexión neumática 4	G1/4
Nota sobre el material	Conformidad con la Directiva RoHS
Material de las juntas	NBR
Material del cuerpo	Fundición inyectada de aluminio
Material de la palanca	Fundición inyectada de aluminio