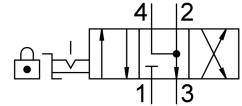
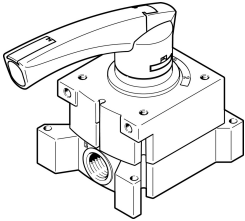


# Válvula de palanca VHER-P-H-B43E-G18

Número de artículo: 3488210

FESTO



## Hoja de datos

Característica	Valor
Función de la válvula	4/3 a descarga
Tipo de accionamiento	Manual
Anchura	51 mm
Caudal nominal normal	600 l/min
Conexión neumática de utilización	G1/8
Presión de funcionamiento	0 bar...10 bar
Nota sobre la presión de funcionamiento	Funcionamiento con vacío solo en la conexión 3 En modo de funcionamiento con dos presiones, la presión conectada a la conexión 1 debe ser más alta que la conectada a la conexión 3.
Forma constructiva	Corredera giratoria
Diámetro nominal	6 mm
Función de escape	Estrangulable
Nota sobre la utilización	Accionamiento únicamente manual
Bloqueo del accionamiento	cierre con accesorios
Principio de sellado	Duro
Tipo de control	Directo
Sentido de flujo	No reversible
Sin solapamiento	sí
Indicador de posición de conmutación	con accesorios
Protección antideflagrante	Zona 2 (ATEX) Zona 22 (ATEX)
Medio de funcionamiento	Aire comprimido según ISO 8573-1:2010 [7:4:4]
Nota sobre el medio de trabajo/mando	Admite funcionamiento con lubricación (lo cual requiere seguir utilizándolo)
Clase de resistencia a la corrosión CRC	2 - riesgo de corrosión moderado
Conformidad PWIS	VDMA24364-B1/B2-L
Temperatura del medio	-20 °C...80 °C
Temperatura ambiente	-20 °C...80 °C
Momento de accionamiento	0.9 Nm
Peso del producto	165 g
Tipo de fijación	A elegir: En panel frontal Con taladro pasante

<b>Característica</b>	<b>Valor</b>
Conexión neumática 1	G1/8
Conexión neumática 2	G1/8
Conexión neumática 3	G1/8
Conexión neumática 4	G1/8
Nota sobre el material	Conformidad con la Directiva RoHS
Material de las juntas	NBR
Material del cuerpo	PA
Material de la palanca	PA