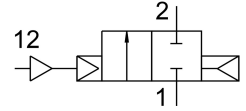


Válvula neumática VLX-2-1/2-MS

Número de artículo: 34434

FESTO



Hoja de datos

Característica	Valor
Forma constructiva	Válvula de diafragma
Tipo de accionamiento	Neumático
Principio de sellado	Blando
Posición de montaje	Cualquiera
Tipo de fijación	Instalación en la tubería
Conexión de las válvulas de proceso	G1/2
Díámetro nominal	13 mm
Función de la válvula	2/2 cerrada monoestable
Sentido de flujo	No reversible
Presión del medio	1 bar...10 bar
Función de escape	No estrangulable
Tipo de reposición	Muelle neumático
Tipo de control	Servopilotado
Medio de mando	Aire comprimido según ISO 8573-1:2010 [7::-:]
Medio	Aire comprimido filtrado, grado de filtración de 200 µm
Temperatura del medio	-10 °C...80 °C
Temperatura ambiente	-10 °C...60 °C
Caudal nominal normal	4000 l/min
Conformidad PWIS	VDMA24364-B1/B2-L
Material del cuerpo	Latón
Material de los tornillos	Acero inoxidable de alta aleación
Código de material tornillo	1.4301
Peso del producto	450 g