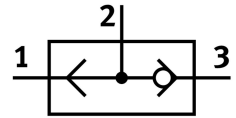


# Puerta OR OS-1/2

Número de artículo: 3427

FESTO



## Hoja de datos

Característica	Valor
Función de la válvula	Función O
Conexión neumática 1	G1/2
Conexión neumática 2	G1/2
Tipo de fijación	Con taladro pasante
Caudal nominal normal	5000 l/min
Presión de funcionamiento	1 bar...10 bar
Temperatura ambiente	-10 °C...60 °C
Medio de funcionamiento	Aire comprimido según ISO 8573-1:2010 [7:-:-]
Diámetro nominal	12 mm
Nota sobre el medio de trabajo/mando	Admite funcionamiento con lubricación (lo cual requiere seguir utilizándolo)
Conformidad PWIS	VDMA24364-B1/B2-L
Temperatura del medio	-10 °C...60 °C
Conexión neumática 3	G1/2
Nota sobre el material	Conformidad con la Directiva RoHS