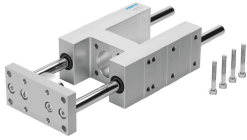


Unidad de guía FEN-20- -KF

Número de artículo: 33482

FESTO



Hoja de datos

Característica	Valor
Tamaño	20
Carrera	2 mm...250 mm
Posición de montaje	Cualquiera
Guía	Guía de rodamiento de bolas
Forma constructiva	Guía
Protección antideflagrante	Zona 1 (ATEX) Zona 2 (ATEX) Zona 21 (ATEX) Zona 22 (ATEX)
Conformidad PWIS	VDMA24364-B2-L
Temperatura ambiente	-20 °C...80 °C
Fuerza máx. Fy	520 N
Fuerza Fy estática máx.	830 N
Fuerza Fz máxima	520 N
Fuerza Fz estática máx.	830 N
Momento Mx máximo	15 Nm
Momento estático Mx máximo	24 Nm
Momento My máx.	20 Nm
Momento estático My máximo	31 Nm
Momento máximo Mz	20 Nm
Momento estático Mz máximo	31 Nm
Fuerza de desplazamiento	15 N
Aumento masa móvil por 10 mm de carrera	12 g
Peso básico con carrera de 0 mm	828 g
Peso adicional por 10 mm de carrera	12 g
Centro de gravedad de la masa móvil con carrera de 0 mm	42 mm
Aumento, centro de gravedad de la masa móvil por carrera de 10 mm	4.7 mm
Tipo de fijación	Con rosca interior
Nota sobre el material	Conformidad con la Directiva RoHS
Material del elemento de guía	Acero templado
Material del cuerpo	Aleación forjada de aluminio anodizado
Material de la placa de yugo	Aleación forjada de aluminio anodizado