

# actuador giratorio DSR-1/2"-180-P

Número de artículo: 33148

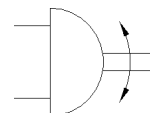
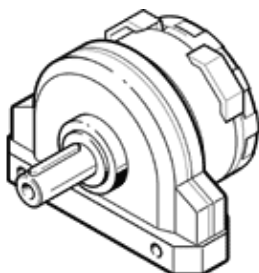
Clásico - No utilizar para equipos nuevos

FESTO

Principio de aleta giratoria; ángulo de giro regulable. El sistema de tope está separado de la aleta giratoria, de modo que las fuerzas actuantes son absorbidas por los topes. Amortiguación mediante placas de polímero.

Puede encontrar alternativas modernas introduciendo las cuatro primeras partes del código del producto en el campo de búsqueda.

Tipo sustituido. Disponible hasta 2021. Producto de alternativa: consultar portal de asistencia técnica.



## Hoja de datos

Característica	Valor
Ángulo de amortiguación	2,2 deg
Margen de ajuste del ángulo de giro	0 ... 180 deg
Ángulo de giro	0 ... 180 deg
Amortiguación	P: amortiguación por tope elástico/placa a ambos lados
Modo de funcionamiento	de doble efecto
Presión de funcionamiento	2 ... 8 bar
Fluido	Aire comprimido según ISO 8573-1:2010 [7::-]
Temperatura ambiente	-10 ... 60 °C
Momento de giro teórico con 6 bar	1 Nm
Conexión neumática	10-32 UNF-2B