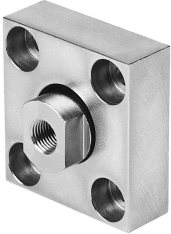


Placa de acoplamiento KSG-M27X2

Número de artículo: 32967

FESTO



Hoja de datos

Característica	Valor
Tamaño	M27x2
Posición de montaje	Cualquiera
Unión roscada	Rosca interior M27 x 2
Clase de resistencia a la corrosión CRC	1 - riesgo de corrosión bajo
Conformidad PWIS	VDMA24364-B2-L
Idoneidad para la producción de baterías de iones de litio	No pueden utilizarse metales con más de un 1 % de cobre en masa. Excepciones: placas de circuito impreso, cables, conectores eléctricos y bobinas
Temperatura ambiente	-40 °C...150 °C
Peso del producto	1083 g
Nota sobre el material	Conformidad con la Directiva RoHS
Material de la fijación	Acero Galvanizado
Material del acoplamiento roscado	Acero Galvanizado