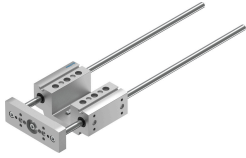


Unidad de guía EAGF-P1-KF-25-300

Número de artículo: 3192951

FESTO



Hoja de datos

Característica	Valor
Tamaño	25
Carrera	300 mm
Juego de inversión	0 µm
Posición de montaje	Cualquiera
Guía	Guía de rodamiento de bolas
Forma constructiva	Guía
Aceleración máx.	25 m/s ²
Velocidad máxima	1 m/s
Clase de resistencia a la corrosión CRC	0 - sin riesgo de corrosión
Conformidad PWIS	VDMA24364-B2-L
Grado de protección	IP40
Temperatura ambiente	0 °C...50 °C
Fuerza máx. Fy	320 N
Fuerza Fy estática máx.	415 N
Fuerza Fz máxima	320 N
Fuerza Fz estática máx.	415 N
Momento Mx máximo	15 Nm
Momento estático Mx máximo	19 Nm
Momento My máx.	10 Nm
Momento estático My máximo	12 Nm
Momento máximo Mz	10 Nm
Momento estático Mz máximo	12 Nm
Fuerza de desplazamiento	4 N
Masa móvil con carrera de 0 mm	300 g
Peso básico con carrera de 0 mm	1080 g
Peso adicional por 10 mm de carrera	12 g
Aumento masa móvil por 10 mm de carrera	12 g
Centro de gravedad de la masa móvil con carrera de 0 mm	30 mm
Aumento, centro de gravedad de la masa móvil por carrera de 10 mm	4.5 mm
Tipo de fijación	Con rosca interior
Nota sobre el material	Conformidad con la Directiva RoHS

Característica	Valor
Material del elemento de guía	Acero templado Cromado duro
Material del cuerpo	Aleación de aluminio forjado Anodizado
Material de la placa de yugo	Aleación de forja de aluminio Anodizado