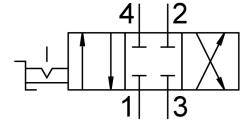
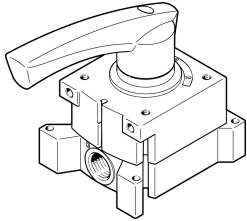


Válvulas de palanca manual VHER-H-B43C-G12

Número de artículo: 3192065

FESTO



Hoja de datos

| Característica | Valor |
|---|---|
| Función de la válvula | 4/3 normalmente cerrada |
| Tipo de accionamiento | Manual |
| Anchura | 95 mm |
| Caudal nominal normal | 3200 l/min |
| Conexión neumática de utilización | G1/2 |
| Presión de funcionamiento | 0 bar...10 bar |
| Nota sobre la presión de funcionamiento | Funcionamiento con vacío solo en la conexión 3 En modo de funcionamiento con dos presiones, la presión conectada a la conexión 1 debe ser más alta que la conectada a la conexión 3. |
| Forma constructiva | Corredera giratoria |
| Diámetro nominal | 12 mm |
| Función de escape | Estrangulable |
| Nota sobre la utilización | Accionamiento únicamente manual |
| Principio de sellado | Duro |
| Tipo de control | Directo |
| Sentido de flujo | No reversible |
| Sin solapamiento | sí |
| Indicador de posición de conmutación | con accesorios |
| Medio de funcionamiento | Aire comprimido según ISO 8573-1:2010 [7:4:4] |
| Nota sobre el medio de trabajo/mando | Admite funcionamiento con lubricación (lo cual requiere seguir utilizándolo) |
| Clase de resistencia a la corrosión CRC | 2 - riesgo de corrosión moderado |
| Conformidad PWIS | VDMA24364-B1/B2-L |
| Temperatura del medio | -20 °C...80 °C |
| Temperatura ambiente | -20 °C...80 °C |
| Momento de accionamiento | 5 Nm |
| Peso del producto | 1010 g |
| Tipo de fijación | A elegir: En panel frontal Con taladro pasante |
| Conexión neumática 1 | G1/2 |
| Conexión neumática 2 | G1/2 |
| Conexión neumática 3 | G1/2 |

| Característica | Valor |
|------------------------|-----------------------------------|
| Conexión neumática 4 | G1/2 |
| Nota sobre el material | Conformidad con la Directiva RoHS |
| Material de las juntas | NBR |
| Material del cuerpo | Fundición inyectada de aluminio |
| Material de la palanca | Fundición inyectada de aluminio |