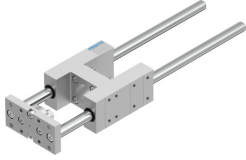


# Unidad de guía EAGF-V2-KF-50-320

Número de artículo: 2784164

FESTO



## Hoja de datos

Característica	Valor
Tamaño	50
Carrera	320 mm...320 mm
Juego de inversión	0 µm...0 µm
Posición de montaje	Cualquiera
Guía	Guía de rodamiento de bolas
Forma constructiva	Guía
Clase de resistencia a la corrosión CRC	0 - sin riesgo de corrosión
Conformidad PWIS	VDMA24364-B2-L
Temperatura ambiente	-20 °C...-20 °C
Fuerza máx. Fy	1260 N...1260 N
Fuerza Fy estática máx.	1600 N
Fuerza Fz máxima	1260 N...1260 N
Fuerza Fz estática máx.	1600 N
Momento Mx máximo	65 Nm...65 Nm
Momento estático Mx máximo	83 Nm
Momento My máx.	70 Nm...70 Nm
Momento estático My máximo	89 Nm
Momento máximo Mz	70 Nm...70 Nm
Momento estático Mz máximo	89 Nm...89 Nm
Fuerza de desplazamiento	15 N...15 N
Masa móvil	3583 g...3583 g
Peso del producto	5627 g...5627 g
Centro de gravedad de la masa móvil con carrera de 0 mm	46 mm
Aumento, centro de gravedad de la masa móvil por carrera de 10 mm	4.3 mm
Tipo de fijación	Con rosca interior
Nota sobre el material	Conformidad con la Directiva RoHS
Material del elemento de guía	Acero templado
Material del cuerpo	Aleación de aluminio forjado Anodizado
Material de la placa de yugo	Acero