

válvula de corredera manual

W-3-1/4

Número de artículo: 2340

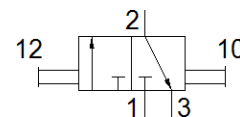
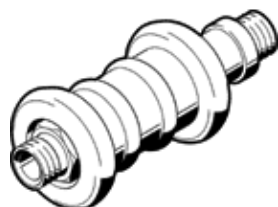
Producto sustituido

normalmente cerrada.

Tipo sustituido. Disponible hasta 2018. Producto de alternativa:

consultar portal de asistencia técnica.

FESTO



Hoja de datos

Característica	Valor
Función de las válvulas	3/2 biestable
Conexión neumática 1	G1/4
Conexión neumática 2	G1/4
Tipo de accionamiento	manual
Tipo de fijación	Montaje del conducto atornillable
Caudal nominal normal	1.000 l/min
Diámetro nominal	7 mm
Presión de funcionamiento	-0,95 ... 10 bar
Temperatura ambiente	-10 ... 60 °C
Información sobre el material del cuerpo	latón
Fluido	Aire comprimido según ISO 8573-1:2010 [7:4:4]
Principio de hermetización	blando
Posición de montaje	indistinto
Construcción	Válvula tipo camisa
Tipo de control	directo
Sentido del flujo	reversible
Indicación sobre los fluidos de funcionamiento y de mando	Opción de funcionamiento con lubricación (necesaria en otro modo de funcionamiento)
Temperatura del medio	-10 ... 60 °C
Fuerza de accionamiento	20 N
Peso del producto	110 g
Información sobre el material de la chaveta atornillable	Aleación forjable de aluminio anodizado
Indicación sobre el material	Conforme con RoHS
Información sobre el material de las juntas	NBR