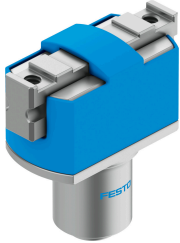


Pinza paralela HGPM-08-EO-G8

Número de artículo: 197560

FESTO



Hoja de datos

Característica	Valor
Tamaño	8
Carrera por mordaza	2 mm
Precisión máx. de sustitución	0.2 mm
Simetría de rotación	0.15 mm
Precisión de repetición de las pinzas	0.05 mm
Número de mordazas	2
Tipo de actuador	neumático
Modo de funcionamiento	De simple efecto Abierto
Función de sujeción	Paralelo
Aseguramiento de la fuerza de sujeción	Sin
Forma constructiva	Plano inclinado
Detección de posición	Sin
Fuerza total de sujeción a 6 bar durante la apertura	16 N
Presión de funcionamiento	4 bar...8 bar
Frecuencia de trabajo máxima de la pinza	4 Hz
Tiempo de apertura mínimo con 6 bar	4.9 ms
Tiempo de cierre mínimo con 6 bar	2.3 ms
Medio de funcionamiento	Aire comprimido según ISO 8573-1:2010 [7:4:4]
Nota sobre el medio de trabajo/mando	Admite funcionamiento con lubricación (lo cual requiere seguir utilizándolo)
Clase de resistencia a la corrosión CRC	1 - riesgo de corrosión bajo
Conformidad PWIS	VDMA24364-B2-L
Temperatura ambiente	5 °C...60 °C
Fuerza de sujeción por mordaza con 6 bar en cierre	8 N
Fuerza estática Fz máxima en la mordaza	10 N
Momento estático Mx máximo en la mordaza	0.1 Nm
Momento estático My máximo en la mordaza	0.1 Nm
Momento estático Mz máximo en la mordaza	0.1 Nm
Peso del producto	11 g
Tipo de fijación	A presión
Conexión neumática	M3

Característica	Valor
Nota sobre el material	Conformidad con la Directiva RoHS
Material de la tapa ciega	POM
Material del cuerpo	Aleación forjada de aluminio anodizado
Material de las mordazas	Acero de alta aleación