

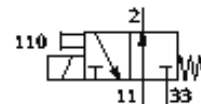
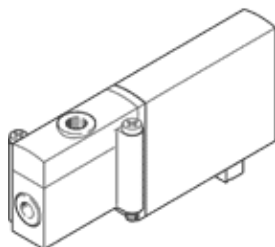
Electroválvula MHP2-M4H-3/20-M5-PI

Número pieza: 197417

FESTO

Válvula semi en-línea para montaje individual y en distribuidor, conmutación rápida, con conector abajo (enchufable)

Tipo armonizado: suministrable hasta 2007



Hoja de datos

Caracter.	Valor
Función de las válvulas	3/2 abierta monoestable
Tipo de accionamiento	eléctrico
Ancho	10 mm
Caudal nominal normal	100 l/min
Conexión neumática de utilización	M5
Tensión de alimentación	5V DC
Presión de funcionamiento	-0,9 ... 8 bar
Construcción	Válvula de asiento con descarga
Tipo de reposición	muelle mecánico
Tipo de protección	IP40
Homologación	c UL us - Recognized (OL)
Diámetro nominal	2 mm
Patrón	14 mm
Función de escape	Estrangulable
Principio de hermetización	blando
Posición de montaje	indistinto
Accionamiento manual auxiliar	mediante pulsador
Tipo de control	directo
Sentido del flujo	Reversible con limitaciones
frecuencia máx. de conmutación	130 Hz
Desconexión del tiempo de conmutación	7 ms
Conexión del tiempo de conmutación	7 ms
Duración de la conexión	100%
Valores característicos de las bobinas	5V DC: 2,88W
Fluctuación de tensión permisible	+/- 10 %
Fluido	Aire comprimido filtrado, sin lubricar, grado de filtración de 40 µm Aire comprimido filtrado y lubricado, grado de filtración de 40 µm
Clase de resistencia a la corrosión KBK	2
Temperatura del medio	-5 ... 40 °C
Temperatura ambiente	-5 ... 40 °C
Peso del producto	50 g
Tipo de fijación	En la placa base
Conexión neumática, 11	Placa base
Conexión neumática 2	M5
Conexión neumática, 33	Placa base
Indicación sobre el material	Exento de cobre y PTFE
Información sobre el material de las juntas	HNBR NBR
Información sobre el material del cuerpo	Fundición inyectada de cinc recubierto
Datos sobre el material del tornillo	Acero cincado