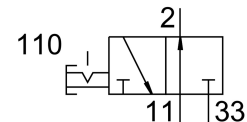


Válvula de cierre manual HE-G1/2-LO

Número de artículo: 197134

FESTO



Hoja de datos

Característica	Valor
Forma constructiva	Corredera del émbolo
Tipo de accionamiento	Manual
Principio de sellado	Blando
Función de escape	No estrangulable
Accionamiento manual auxiliar	Ninguna
Función de la válvula	3/2 vías biestable
Presión de funcionamiento	1 bar...10 bar
Valor C	28.13 l/sbar
Valor b	0.28
Caudal nominal normal	6200 l/min
Medio de funcionamiento	Aire comprimido según ISO 8573-1:2010 [7:4:4]
Clase de resistencia a la corrosión CRC	3 - riesgo de corrosión alto
Conformidad PWIS	VDMA24364-B1/B2-L
Temperatura del medio	-10 °C...60 °C
Temperatura ambiente	-10 °C...60 °C
Tipo de fijación	Instalación en la tubería Con taladro pasante
Posición de montaje	Cualquiera
Sentido de flujo	No reversible
Peso del producto	1100 g
Conexión neumática 1	G1/2
Conexión neumática 2	G1/2
Conexión neumática 3	G1
Material de las juntas	NBR TPE-U (PU)
Material del cuerpo	Fundición inyectada de aluminio PBT