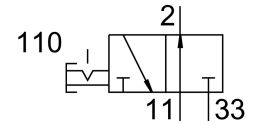


Válvula de cierre manual HE-N1/2-LO

Número de artículo: 197130

FESTO



Hoja de datos

Característica	Valor
Principio de sellado	Blando
Función de escape	No estrangulable
Tipo de control	Directo
Presión de funcionamiento	1 bar...10 bar
Valor C	28.13 l/sbar
Valor b	0.28
Caudal nominal normal	6200 l/min
Medio de funcionamiento	Aire comprimido según ISO 8573-1:2010 [7:4:4]
Clase de resistencia a la corrosión CRC	3 - riesgo de corrosión alto
Conformidad PWIS	VDMA24364-B1/B2-L
Temperatura del medio	-10 °C...60 °C
Temperatura ambiente	-10 °C...60 °C
Tipo de fijación	Enroscable
Posición de montaje	Cualquiera
Sentido de flujo	No reversible
Peso del producto	1100 g
Conexión neumática 1	1/2 NPT
Conexión neumática 2	1/2 NPT
Conexión neumática 3	1 NPT
Material de las juntas	NBR TPE-U (PU)
Material del cuerpo	Fundición inyectada de aluminio