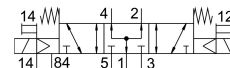


Electroválvula CDVI5.0-MT2H-5/3BS

Número de artículo: 196655

FESTO



Hoja de datos

Característica	Valor
Función de la válvula	5/3 vías a presión
Tipo de accionamiento	Eléctrico
Caudal nominal normal	650 l/min
Conexión neumática de utilización	Placa base
Tensión de alimentación	24 V DC
Presión de funcionamiento	-0.9 bar...10 bar
Forma constructiva	Corredera del émbolo
Tipo de reposición	Muelle mecánico
Diámetro nominal	5 mm
Función de escape	Estrangulable
Principio de sellado	Blando
Accionamiento manual auxiliar	Sin enclavamiento
Tipo de control	Servopilotado
Alimentación del aire de pilotaje	Externo
Sentido de flujo	Reversible
Nota sobre la dinamización forzada	Frecuencia de conmutación mínima 1/mes
Presión de mando	3 bar...8 bar
Valor b	0.37
Valor C	3.2 l/sbar
Tiempo de conmutación OFF	25 ms
Tiempo de conmutación ON	12 ms
Tiempo de conmutación um	17 ms
Medio de funcionamiento	Aire comprimido según ISO 8573-1:2010 [7:4:4]
Nota sobre el medio de trabajo/mando	Admite funcionamiento con lubricación (lo cual requiere seguir utilizándolo)
Clase de resistencia a la corrosión CRC	3 - riesgo de corrosión alto
Conformidad PWIS	VDMA24364-B2-L
Temperatura del medio	-5 °C...50 °C
Temperatura ambiente	-5 °C...50 °C
Peso del producto	210 g
Tipo de fijación	Enroscable
Conexión del aire de escape de pilotaje 82/84	Placa base

Característica	Valor
Conexión neumática 1	Placa base
Conexión neumática 2	Placa base
Conexión neumática 3	Placa base
Conexión neumática 4	Placa base
Conexión neumática 5	Placa base
Nota sobre el material	Conformidad con la Directiva RoHS
Material de las juntas	NBR TPE-O
Material del cuerpo	Fundición inyectada de aluminio