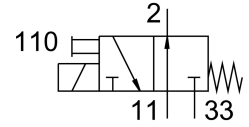


# Electroválvula MHE2-M1H-3/20-M7

Número de artículo: 196150

FESTO



## Hoja de datos

Característica	Valor
Función de la válvula	3/2 vías, normalmente abierta, monoestable
Tipo de accionamiento	Eléctrico
Anchura	10 mm
Caudal nominal normal	100 l/min
Conexión neumática de utilización	M7
Tensión de alimentación	24 V DC
Presión de funcionamiento	-0.09 MPa...0.8 MPa -0.9 bar...8 bar
Forma constructiva	Válvula de asiento con descarga de presión
Tipo de reposición	Muelle mecánico
Grado de protección	IP65
Certificación	c UL us - Recognized (OL)
Diámetro nominal	2 mm
Patrón uniforme	14 mm
Nota sobre el patrón uniforme	La distancia mínima entre las válvulas es de 4 mm
Función de escape	Estrangulable
Principio de sellado	Blando
Posición de montaje	Cualquiera
Accionamiento manual auxiliar	Sin enclavamiento
Tipo de control	Directo
Sentido de flujo	Reversible con limitaciones
Superposición	Superposición negativa
Presión de funcionamiento reversible	-0.09 MPa...0.1 MPa -0.9 bar...1 bar -13.05 psi...14.5 psi
Frecuencia de conmutación máx.	130 Hz
Tiempo de conmutación OFF	3.5 ms
Tiempo de conmutación ON	7 ms
Tiempo de conexión	100%
Valores característicos de las bobinas	24 V DC: 2,88 W
Fluctuaciones de tensión admisibles	+/- 10 %
Medio de funcionamiento	Aire comprimido según ISO 8573-1:2010 [7:4:4]

<b>Característica</b>	<b>Valor</b>
Nota sobre el medio de trabajo/mando	Admite funcionamiento con lubricación (lo cual requiere seguir utilizándolo)
Resistencia a las vibraciones	Control para el transporte con grado de severidad 2 según FN 942017-4 y EN 60068-2-6
Resistencia a los golpes	Control de impactos con grado de severidad 2, según FN 942017-5 y EN 60068-2-27
Clase de resistencia a la corrosión CRC	2 - riesgo de corrosión moderado
Conformidad PWIS	VDMA24364-B1/B2-L
Clase de sala limpia	Clase 6 según ISO 14644-1
Temperatura del medio	-5 °C...60 °C
Temperatura ambiente	-5 °C...60 °C
Peso del producto	60 g
Conexión eléctrica	2 pines Conector
Tipo de fijación	Con taladro pasante
Conexión neumática 11	M7
Conexión neumática 2	M7
Conexión neumática, 33	M7
Nota sobre el material	Conformidad con la Directiva RoHS
Material de las juntas	HNBR NBR
Material del cuerpo	Fundición inyectada de zinc, con recubrimiento
Material de los tornillos	Acero, galvanizado