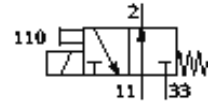
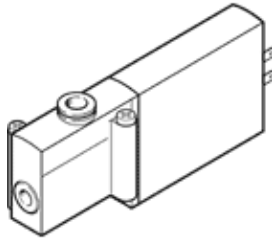


Electroválvula MHP2-MS1H-3/20-QS-4

Número pieza: 196147

FESTO

Válvula individual, con conmutación rápida.
Tipo armonizado: suministrable hasta 2007



Hoja de datos

Caracter.	Valor
Función de las válvulas	3/2 abierta monoestable
Tipo de accionamiento	eléctrico
Ancho	10 mm
Caudal nominal normal	100 l/min
Conexión neumática de utilización	QS-4
Tensión de alimentación	24V DC
Presión de funcionamiento	-0,9 ... 8 bar
Construcción	Válvula de asiento con descarga
Tipo de reposición	muelle mecánico
Tipo de protección	IP65
Homologación	c UL us - Recognized (OL)
Diámetro nominal	2 mm
Patrón	14 mm
Función de escape	Estrangulable
Principio de hermetización	blando
Posición de montaje	indistinto
Accionamiento manual auxiliar	mediante pulsador
Tipo de control	directo
Sentido del flujo	Reversible con limitaciones
presión de funcionamiento reversible	-0,9 ... 0 bar
frecuencia máx. de conmutación	330 Hz
Desconexión del tiempo de conmutación	2 ms
Conexión del tiempo de conmutación	1,7 ms
Schaltzeitstreuung ab 1 Hz	0,2 ms
Duración de la conexión	100%
Valores característicos de las bobinas	24 V DC: Niederstromphase: 1,25 W, Hochstromphase: 5 W
Fluctuación de tensión permisible	+/- 10 %
Fluido	Aire comprimido filtrado, sin ubricar, grado de filtración de 40 µm Aire comprimido filtrado y lubricado, grado de filtración de 40 µm
CE-Zeichen (siehe Konformitätserklärung)	Según la normativa UE sobre EMC
Limitación de la temperatura ambiente y la temperatura de medios	En función de la frecuencia de conmutación
Clase de resistencia a la corrosión KBK	2
Temperatura del medio	-5 ... 40 °C
Temperatura ambiente	-5 ... 40 °C
Peso del producto	60 g
Conexión eléctrica	2 contactos Conector
Tipo de fijación	En el distribuidor PR
Conexión neumática, 11	Placa base
Conexión neumática 2	QS-4
Conexión neumática, 33	Placa base
Indicación sobre el material	Exento de cobre y PTFE
Información sobre el material de las juntas	HNBR

Caracter.	Valor
	NBR
Información sobre el material del cuerpo	Fundición inyectada de cinc recubierto
Datos sobre el material del tornillo	Acero cincado