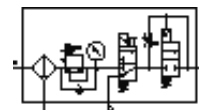
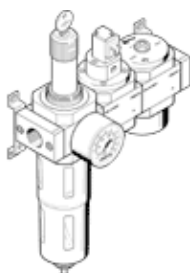


# Combinación de unidades de mantenimiento LFRS-1/2-D-DI-MAXI-KD

Número pieza: 195182

FESTO

con cabezal de regulación con cerradura y manómetro, para presión nominal de 12 bar, para aire sin aceite.



## Hoja de datos

Caracter.	Valor
Tamaño	maxi
Serie	D
Asegurar el accionamiento	Botón giratorio con cerrojo integrado
Posición de montaje	vertical +/- 5°
Grado de filtración	40 µm
Evacuación del condensado	giro manual
Construcción	Válvula de arranque progresivo Filtro regulador con manómetro Válvula de arranque progresivo de seguridad
Cantidad máxima de condensado	43 cm <sup>3</sup>
Funda de protección	funda protectora metálica
Indicación de la presión	con manómetro
Margen de regulación de la presión	2,5 ... 12 bar
Presión inicial 1	3 ... 16 bar
Caudal nominal normal	3.000 l/min
Fluido	Aire comprimido
Clase de resistencia a la corrosión KBK	2
Temperatura del medio	-10 ... 60 °C
Temperatura ambiente	-10 ... 60 °C
Peso del producto	3.540 g
Tipo de fijación	a elegir: Montaje del conducto con accesorios
Conexión neumática 1	G1/2
Conexión neumática 2	G1/2
Información sobre el material del cuerpo	Fundición inyectada de cinc
Información sobre el material del depósito del filtro	PC