

unidad de mantenimiento LFRS-1/2-D-MAXI-KA-A

Número de artículo: 195079

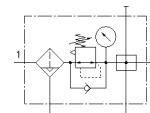
Clásico - No utilizar para equipos nuevos

con cabezal de regulación con cerradura y manómetro, para presión nominal de 12 bar, para aire sin aceite.

Puede encontrar alternativas modernas introduciendo las cuatro primeras partes del código del producto en el campo de búsqueda.

Tipo sustituido. Disponible hasta 2022. Producto de alternativa: consultar portal de asistencia técnica.

FESTO



Hoja de datos

| Característica | Valor |
|---|--|
| Tamaño | Maxi |
| Serie | D |
| Asegurar el accionamiento | Botón giratorio con cerrojo integrado |
| Posición de montaje | vertical +/- 5° |
| Grado de filtración | 40 µm |
| Purga del condensado | completamente automático |
| Construcción | Módulo de derivación Filtro regulador con manómetro |
| Cantidad máxima del condensado | 80 cm ³ |
| Funda de protección | Funda protectora metálica |
| Indicación de la presión | con manómetro |
| Presión de funcionamiento | 2 ... 12 bar |
| Margen de regulación de la presión | 0,5 ... 12 bar |
| Histéresis máxima de la presión | 0,2 bar |
| Caudal nominal normal | 9.200 l/min |
| Fluido | Aire comprimido según ISO 8573-1:2010 [-:-:-] Gases inertes |
| Clase de resistencia a la corrosión KBK | 2 - riesgo de corrosión moderado |
| Clase de pureza del aire en la salida | Aire comprimido según ISO 8573-1:2010 [7:8:4] Gases inertes |
| Temperatura del medio | -10 ... 60 °C |
| Temperatura ambiente | -10 ... 60 °C |
| Peso del producto | 2.500 g |
| Tipo de fijación | Montaje del conducto con accesorios a elegir: |
| Conexión neumática 1 | G1/2 |
| Conexión neumática 2 | G1/2 |
| Material de la carcasa | Fundición inyectada de cinc |
| Material de la funda | PC |