

unidad de mantenimiento LFRS-1/8-D-MINI-KB-A

Número de artículo: 195011

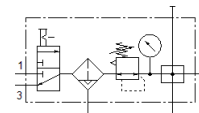
Clásico - No utilizar para equipos nuevos

con cabezal de regulación con cerradura y manómetro, para presión nominal de 12 bar, para aire sin aceite.

Puede encontrar alternativas modernas introduciendo las cuatro primeras partes del código del producto en el campo de búsqueda.

Tipo sustituido. Disponible hasta 2022. Producto de alternativa: consultar portal de asistencia técnica.

FESTO



Hoja de datos

Característica	Valor
Tamaño	Mini
Serie	D
Asegurar el accionamiento	Botón giratorio con cerrojo integrado
Posición de montaje	vertical +/- 5°
Grado de filtración	40 µm
Purga del condensado	completamente automático
Construcción	Módulo de derivación Válvula de arranque progresivo Filtro regulador con manómetro
Cantidad máxima del condensado	22 cm ³
Funda de protección	Funda protectora metálica
Indicación de la presión	con manómetro
Presión de funcionamiento	2 ... 12 bar
Margen de regulación de la presión	0,5 ... 12 bar
Histéresis máxima de la presión	0,2 bar
Caudal nominal normal	700 l/min
Fluido	Aire comprimido según ISO 8573-1:2010 [-:--:] Gases inertes
Clase de resistencia a la corrosión KBK	2 - riesgo de corrosión moderado
Clase de pureza del aire en la salida	Aire comprimido según ISO 8573-1:2010 [7:8:4] Gases inertes
Temperatura del medio	-10 ... 60 °C
Temperatura ambiente	-10 ... 60 °C
Peso del producto	1.100 g
Tipo de fijación	Montaje del conducto con accesorios a elegir:
Conexión neumática 1	G1/8
Conexión neumática 2	G1/8
Material de la carcasa	Fundición inyectada de cinc
Material de la funda	PC