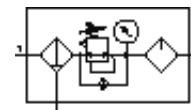


# Unidad de mantenimiento FRCS-1/2-D-7-DI-MAXI

Número pieza: 194976

FESTO

Combinación Filtro-Presión-Válvula de regulación-Lubricador, serie S, con cabeza cerrable del regulador.



## Hoja de datos

Caracter.	Valor
Tamaño	maxi
Serie	D
Asegurar el accionamiento	Botón giratorio con cerrojo integrado
Posición de montaje	vertical +/- 5°
Grado de filtración	40 µm
Evacuación del condensado	giro manual
Construcción	Filtro regulador con manómetro Lubricador proporcional estándar
Cantidad máxima de condensado	43 cm <sup>3</sup>
Funda de protección	funda protectora metálica
Indicación de la presión	con manómetro
Margen de regulación de la presión	0,5 ... 7 bar
Presión inicial 1	1 ... 16 bar
Histéresis máxima de la presión	0,4 bar
Caudal nominal normal	4.500 l/min
Fluido	Aire comprimido
Temperatura del medio	-10 ... 60 °C
Temperatura ambiente	-10 ... 60 °C
Peso del producto	2.600 g
Tipo de fijación	Montaje del conducto
Conexión neumática 1	G1/2
Conexión neumática 2	G1/2
Información sobre el material del cuerpo	Fundición inyectada de cinc
Información sobre el material del depósito del filtro	PC