

# unidad de mantenimiento FRCS-1/2-D-5M-MIDI-A

Número de artículo: 194922

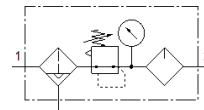
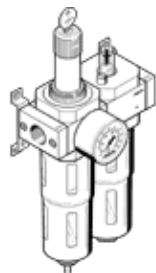
Clásico - No utilizar para equipos nuevos

FESTO

Combinación de filtro, regulador de presión y lubricador, serie D, con botón regulador con cerradura.

Puede encontrar alternativas modernas introduciendo las cuatro primeras partes del código del producto en el campo de búsqueda.

Tipo sustituido. Disponible hasta 2022. Producto de alternativa: consultar portal de asistencia técnica.



## Hoja de datos

| Característica  | Valor   |
|---|---|
| Tamaño  | Midi  |
| Serie   | D   |
| Asegurar el accionamiento                                 | Botón giratorio con cerrojo integrado   |
| Posición de montaje                                       | vertical +/- 5°   |
| Purga del condensado                                      | completamente automático  |
| Construcción  | Filtro regulador con manómetro<br>Lubricador proporcional estándar                  |
| Cantidad máxima del condensado                            | 43 cm <sup>3</sup>  |
| Grado de filtración                                       | 5 µm  |
| Funda de protección                                       | Funda protectora metálica   |
| Indicación de la presión                                  | con manómetro   |
| Presión de funcionamiento                                 | 2 ... 12 bar  |
| Margen de regulación de la presión                        | 0,5 ... 12 bar  |
| Histéresis máxima de la presión                           | 0,2 bar   |
| Caudal nominal normal                                     | 1.800 l/min   |
| Fluido  | Aire comprimido según ISO 8573-1:2010 [7:9:-]<br>Gases inertes                      |
| Indicación sobre los fluidos de funcionamiento y de mando | Opción de funcionamiento con lubricación (necesaria en otro modo de funcionamiento) |
| Clase de pureza del aire en la salida                     | Aire comprimido según ISO 8573-1:2010 [6:8:-]<br>Gases inertes                      |
| Temperatura del medio                                     | -10 ... 60 °C   |
| Temperatura ambiente                                      | -10 ... 60 °C   |
| Peso del producto   | 1.680 g   |
| Tipo de fijación  | Montaje del conducto<br>con accesorios  |
| Conexión neumática 1                                      | G1/2  |
| Conexión neumática 2                                      | G1/2  |
| Indicación sobre el material                              | Conforme con RoHS   |
| Material de la carcasa                                    | Fundición inyectada de cinc   |
| Material de la funda                                      | PC  |