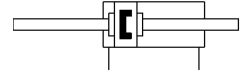
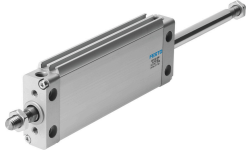


Cilindro plano DZF-2 1/2"" - -A-P-A-S2

Número de artículo: 194259

FESTO



Hoja de datos

Característica	Valor
Carrera	0,04 in...13 in
Diámetro del émbolo	2 1/2 " "
Ángulo de giro máx. del vástago +/-	0.4 deg
Amortiguación	Amortiguación por topes elásticos/placas en ambos lados
Modo de funcionamiento	Doble efecto
Seguridad torsional/guía	Émbolo ovalado
Presión de funcionamiento	0.1 MPa...1 MPa 1 bar...10 bar
Medio de funcionamiento	Aire comprimido según ISO 8573-1:2010 [7:4:4]
Nota sobre el medio de trabajo/mando	Admite funcionamiento con lubricación (lo cual requiere seguir utilizándolo)
Clase de resistencia a la corrosión CRC	2 - riesgo de corrosión moderado
Conformidad PWIS	VDMA24364-B1/B2-L
Temperatura ambiente	-20 °C...80 °C
Fuerza teórica con 6 bar, retorno	1682 N
Fuerza teórica con 6 bar, avance	1682 N
Conexión neumática	1/4 NPT
Material de la tapa	Aluminio
Material de las juntas	FPM TPE-U (PU)
Material del cuerpo	Aleación de aluminio forjado
Material del vástago	Acero de alta aleación