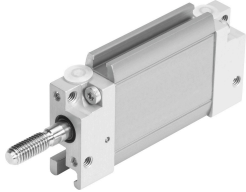


# Cilindro plano DZF-1/2""-1""-A-P-A

Número de artículo: 194114

FESTO



## Hoja de datos

Característica	Valor
Carrera	1 in
Diámetro del émbolo	1/2" "
Ángulo de giro máx. del vástago +/-	2.5 deg
Amortiguación	Amortiguación por topes elásticos/placas en ambos lados
Modo de funcionamiento	Doble efecto
Seguridad torsional/guía	Émbolo ovalado
Presión de funcionamiento	0.16 MPa...1 MPa 1.6 bar...10 bar
Medio de funcionamiento	Aire comprimido según ISO 8573-1:2010 [7:4:4]
Nota sobre el medio de trabajo/mando	Admite funcionamiento con lubricación (lo cual requiere seguir utilizándolo)
Clase de resistencia a la corrosión CRC	2 - riesgo de corrosión moderado
Conformidad PWIS	VDMA24364-B1/B2-L
Temperatura ambiente	-20 °C...80 °C
Fuerza teórica con 6 bar, retorno	51 N
Fuerza teórica con 6 bar, avance	68 N
Masa móvil con carrera de 0 mm	12 g
Aumento masa móvil por 10 mm de carrera	450 g
Peso adicional por 10 mm de carrera	2 g
Peso básico con carrera de 0 mm	96 g
Conexión neumática	10-32 UNF-2B
Material de la tapa	Aluminio
Material de las juntas	FPM TPE-U (PU)
Material del cuerpo	Aleación de aluminio forjado
Material del vástago	Acero inoxidable de alta aleación