

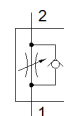
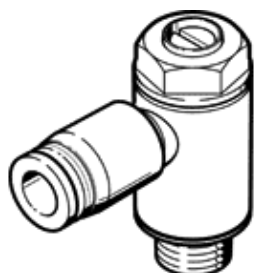
# válvula de estrangulación y antirretorno GRLZ-1/8-QS-4-D

Número de artículo: 193157

★ Gama básica

para estrangulación de la entrada de aire, con conexión orientable.

FESTO



## Hoja de datos

Característica	Valor
Función de las válvulas	Válvula reguladora de caudal, antirretorno del aire de alimentación
Conexión neumática 1	QS-4
Conexión neumática 2	G1/8
Elemento de ajuste	Tornillo con cabeza ranurada
Tipo de fijación	atornillable
Caudal nominal normal en sentido de la estrangulación	160 l/min
Caudal nominal normal en el sentido del antirretorno	120 ... 190 l/min
Temperatura ambiente	-10 ... 60 °C
Clasificación marítima	véase el certificado
Posición de montaje	indistinto
Presión de funcionamiento en todo el margen de temperatura	0,2 ... 10 bar
Caudal normal en el sentido de estrangulación 0,6->0 MPa (6->0 bar, 87->0 psi)	300 l/min
Caudal normal en el sentido de antirretorno 0,6->0 MPa (6->0 bar, 87->0 psi)	260 ... 290 l/min
Fluido	Aire comprimido según ISO 8573-1:2010 [7:4:4]
Indicación sobre los fluidos de funcionamiento y de mando	Opción de funcionamiento con lubricación (necesaria en otro modo de funcionamiento)
Conformidad PWIS	VDMA24364-B1/B2-L
Temperatura del medio	-10 ... 60 °C
Par de apriete nominal	3 Nm
Tolerancia para el par de apriete nominal	± 10 %
Peso del producto	22 g
Material de los pivotes roscados	Aleación forjable de aluminio
Indicación sobre el material	Conforme con RoHS
Material de las juntas	NBR
Material del anillo extractor	POM
Material del tornillo de regulación	latón
Material de la conexión orientable	Fundición inyectada de cinc cromado