

Válvula de estrangulación y antirretorno GR-QS-1/4

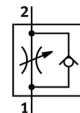
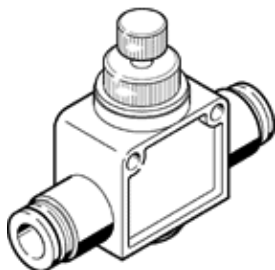
Número pieza: 192754

FESTO

Caudal de paso regulable en un sentido

Este producto se puede adquirir únicamente a través de Festo USA.

Tipo armonizado. Disponible hasta 2011.



Hoja de datos

Caracter.	Valor
Función de las válvulas	Función de estrangulación y antirretorno
Conexión neumática 1	QS-1/4
Conexión neumática 2	QS-1/4
Elemento de ajuste	Tornillo moleteado
Tipo de fijación	a elegir: con taladro pasante Montaje del conducto
Caudal nominal normal en el sentido de la estrangulación	113 l/min
Caudal nominal normal en el sentido del antirretorno	58 l/min
Presión de funcionamiento	1 ... 9 bar
Temperatura ambiente	0 ... 60 °C
Información sobre el material del cuerpo	PBT reforzado
Fluido	Aire comprimido filtrado, sin lubricar Aire filtrado y lubricado
Posición de montaje	indistinto
Temperatura del medio	0 ... 60 °C
Peso del producto	28,5 g
Datos sobre el material del anillo de liberación	POM
Datos sobre el material del tornillo de regulación	latón niquelado