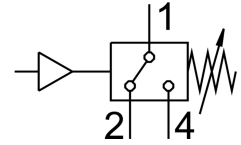
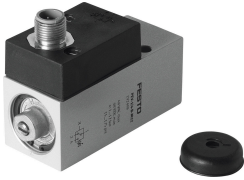


Presostato PEV-1/4-B-M12

Número de artículo: 192488

FESTO



Hoja de datos

Característica	Valor
Conforme a la norma	EN 60947-5-1
Certificación	CCC c UL us - Recognized (OL)
Marcado CE (véase la declaración de conformidad)	Según la Directiva de baja tensión de la UE
Marcado UKCA (véase la declaración de conformidad)	Según la normativa del Reino Unido sobre utillaje eléctrico
Protección antideflagrante	Tener en cuenta la advertencia en la certificación Zona 1 (ATEX) Zona 2 (ATEX) Zona 21 (ATEX) Zona 22 (ATEX)
Nota sobre el material	Conformidad con la Directiva RoHS
Magnitud de medición	Presión relativa
Procedimiento de medición	Convertidor de presión neumático/eléctrico
Presión de funcionamiento	0.1 MPa...1.2 MPa 1 bar...12 bar
Medio de funcionamiento	Aire comprimido según ISO 8573-1:2010 [7:-:-] Agua
Nota sobre el medio de trabajo/mando	Admite funcionamiento con lubricación (lo cual requiere seguir utilizándolo)
Temperatura del medio	-20 °C...80 °C
Temperatura ambiente	-20 °C...80 °C
Función del elemento de conmutación	Contacto conmutador
Frecuencia de conmutación máx.	3 Hz
Tensión AC máxima en la salida	48 V
Tensión DC máxima en la salida	48 V
Corriente de salida máx.	4000 mA
Corriente mín. de carga	1 mA a 24 V 10 mA a 10 V 100 mA a 5 V
Categoría de uso para carga inductiva	AC-14 DC-13
Categoría de uso para carga óhmica	AC-12 DC-12

Característica	Valor
Conexión eléctrica	4 pines M12x1 Conector Según EN 60947-5-2 Forma redonda
Tipo de fijación	Con taladro pasante
Posición de montaje	Cualquiera
Conexión neumática	G1/4
Peso del producto	194 g
Material del cuerpo	Fundición inyectada de aluminio
Material del contacto de conexión	Plata
Margen de ajuste de los valores umbral	1 bar...12 bar
Grado de protección	IP65
Clase de resistencia a la corrosión CRC	2 - riesgo de corrosión moderado
Conformidad PWIS	VDMA24364-B1/B2-L