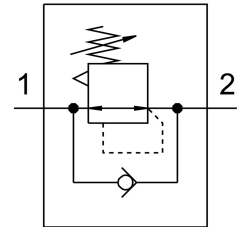


# Regulador de presión LR-1/2-D-7-O-I-MIDI

Número de artículo: 192323

FESTO



## Hoja de datos

Característica	Valor
Tamaño	Midi
Serie	D
Bloqueo del accionamiento	Botón giratorio con bloqueo
Posición de montaje	Cualquiera
Forma constructiva	Válvula reguladora de membrana de accionamiento directo
Función del regulador	Presión inicial constante Con compensación de la presión inicial Con escape de aire secundario Con flujo inverso
Indicador de presión	Preparado para G1/4
Presión de funcionamiento	0 bar...16 bar
Margen de regulación de presión	0.5 bar...7 bar
Histéresis máxima de la presión	0.2 bar
Caudal nominal normal	4000 l/min
Medio de funcionamiento	Aire comprimido según ISO 8573-1:2010 [7:4:4] Gases inertes
Nota sobre el medio de trabajo/mando	Admite funcionamiento con lubricación (lo cual requiere seguir utilizándolo)
Conformidad PWIS	VDMA24364-B1/B2-L
Clase de pureza del aire en la salida	Aire comprimido según ISO 8573-1:2010 [7:4:4] Gases inertes
Temperatura del medio	-10 °C...60 °C
Temperatura ambiente	-10 °C...60 °C
Peso del producto	660 g
Tipo de fijación	En panel frontal Instalación en la tubería Con accesorios
Conexión neumática 1	G1/2
Conexión neumática 2	G1/2
Nota sobre el material	Conformidad con la Directiva RoHS
Material de la placa base	Fundición inyectada de cinc
Material de las juntas	NBR

Característica	Valor
Material del cuerpo	Fundición inyectada de cinc