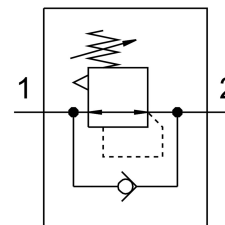


Regulador de presión LR-1/8-D-O-I-MINI

Número de artículo: 192304

FESTO



Hoja de datos

| Característica | Valor |
|---------------------------------------|---|
| Tamaño | Mini |
| Serie | D |
| Bloqueo del accionamiento | Botón giratorio con bloqueo |
| Posición de montaje | Cualquiera |
| Forma constructiva | Válvula reguladora de membrana de accionamiento directo |
| Función del regulador | Presión inicial constante Con compensación de la presión inicial Con escape de aire secundario Con flujo inverso |
| Indicador de presión | Preparado para G1/8 |
| Presión de funcionamiento | 1 bar...16 bar |
| Margen de regulación de presión | 0.5 bar...12 bar |
| Histéresis máxima de la presión | 0.2 bar |
| Caudal nominal normal | 800 l/min |
| Medio de funcionamiento | Aire comprimido según ISO 8573-1:2010 [7:4:4] Gases inertes |
| Nota sobre el medio de trabajo/mando | Admite funcionamiento con lubricación (lo cual requiere seguir utilizándolo) |
| Conformidad PWIS | VDMA24364-B1/B2-L |
| Clase de pureza del aire en la salida | Aire comprimido según ISO 8573-1:2010 [7:4:4] Gases inertes |
| Temperatura del medio | -10 °C...60 °C |
| Temperatura ambiente | -10 °C...60 °C |
| Peso del producto | 300 g |
| Tipo de fijación | En panel frontal Instalación en la tubería Con accesorios |
| Conexión neumática 1 | G1/8 |
| Conexión neumática 2 | G1/8 |
| Nota sobre el material | Conformidad con la Directiva RoHS |
| Material de la placa base | Fundición inyectada de cinc |
| Material de las juntas | NBR |

| Característica | Valor |
|---------------------|-----------------------------|
| Material del cuerpo | Fundición inyectada de cinc |