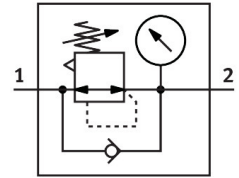


# Regulador de presión LR-3/8-D-I-MINI

Número de artículo: 192302

FESTO



## Hoja de datos

| Característica                                     | Valor   |
|--|---|
| Tamaño   | Mini  |
| Serie  | D   |
| Bloqueo del accionamiento                          | Botón giratorio con bloqueo   |
| Posición de montaje                                | Cualquiera  |
| Forma constructiva                                 | Válvula reguladora de membrana de accionamiento directo   |
| Función del regulador                              | Presión inicial constante<br>Con compensación de la presión inicial<br>Con escape de aire secundario<br>Con flujo inverso |
| Indicador de presión                               | Con manómetro   |
| Presión de funcionamiento                          | 0.1 MPa...1.6 MPa<br>1 bar...16 bar   |
| Margen de regulación de presión                    | 0.5 bar...12 bar  |
| Histéresis máx. de la presión                      | 0.02 MPa<br>2.9 psi   |
| Histéresis máxima de la presión                    | 0.2 bar   |
| Caudal nominal normal (normalizado según DIN 1343) | 1700 l/min  |
| Medio de funcionamiento                            | Aire comprimido según ISO 8573-1:2010 [7:4:4]<br>Gases inertes  |
| Nota sobre el medio de trabajo/mando               | Admite funcionamiento con lubricación (lo cual requiere seguir utilizándolo)  |
| Conformidad PWIS                                   | VDMA24364-B1/B2-L   |
| Clase de pureza del aire en la salida              | Aire comprimido según ISO 8573-1:2010 [7:4:4]<br>Gases inertes  |
| Temperatura del medio                              | -10 °C...60 °C  |
| Temperatura ambiente                               | -10 °C...60 °C  |
| Peso del producto                                  | 350 g   |
| Tipo de fijación                                   | En panel frontal<br>Instalación en la tubería<br>Con accesorios   |
| Conexión neumática 1                               | G3/8  |
| Conexión neumática 2                               | G3/8  |
| Nota sobre el material                             | Conformidad con la Directiva RoHS   |
| Material de la placa base                          | Fundición inyectada de cinc   |

| <b>Característica</b>  | <b>Valor</b>                |
|------------------------|-----------------------------|
| Material de las juntas | NBR                         |
| Material del cuerpo    | Fundición inyectada de cinc |