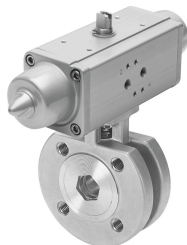


Unidad actuadora de válvula de bola VZBC-15-FF-40-22-F0304-V4V4T-PS15-R-90-4-C

FESTO

Número de artículo: 1915401



Hoja de datos

| Característica | Valor |
|---|---|
| Forma constructiva | Válvula de bola de 2 vías Actuador giratorio |
| Tipo de accionamiento | Neumático |
| Posición de montaje | Cualquiera |
| Tipo de fijación | Instalación en la tubería |
| Conexión de las válvulas de proceso | Cuerpo circular con brida roscada |
| Indicador de posición de conmutación | Sentido de la ranura = sentido del flujo |
| Diámetro nominal DN | 15 |
| Presión de funcionamiento | 6 bar...8.4 bar |
| Presión nominal válvulas de proceso de asiento inclinado PN | 40 |
| Medio | Aire comprimido según ISO 8573-1:2010 [-:~:] Gases inertes Agua, no vapor Líquidos neutros |
| Medio de funcionamiento | Aire comprimido según ISO 8573-1:2010 [7:4:4] |
| Nota sobre el medio de trabajo/mando | Admite funcionamiento con lubricación (lo cual requiere seguir utilizándolo) |
| Temperatura del medio | -10 °C...200 °C |
| Temperatura ambiente | -10 °C...80 °C |
| Caudal Kv | 19.4 m³/h |
| Temperatura máxima de superficies montaje conjunto | TX |
| Grupo de explosión, montaje | IIC, IIIC |
| Nota sobre el material | Conformidad con la Directiva RoHS |
| Conformidad PWIS | VDMA24364-Zona III |
| Material del cuerpo | Acero inoxidable de alta aleación |
| Código de material del cuerpo | 1.4408 |
| Material de las juntas | PTFE Reforzado con PTFE |
| Material de la bola | Acero inoxidable de alta aleación |
| Código de material de la bola | 1.4408 |
| Material del eje | Acero inoxidable de alta aleación |
| Código de material del eje | 1.4401 |

| Característica | Valor |
|---|--|
| Peso del producto | 2850 g |
| Protección antideflagrante | Zona 1 (ATEX) Zona 2 (ATEX) Zona 21 (ATEX) Zona 22 (ATEX) |
| Temperatura ambiente Ex | -10 °C ≤ Ta ≤ +60 °C |
| Clase de resistencia a la corrosión CRC | 3 - riesgo de corrosión alto |