

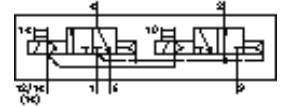
Electroválvula MN2H-2X30-G-D-02-S-12DCA

Número pieza: 191389

FESTO

Según ISO 15407-1, con bobina magnética y accionamiento manual auxiliar, sin base de enchufe.

Tipo armonizado. Disponible hasta 2009.



Hoja de datos

Caracter.	Valor
Función de las válvulas	2x3/2 abiertas monoestables
Tipo de accionamiento	eléctrico
Ancho	18 mm
Caudal nominal normal	490 l/min
Presión de funcionamiento	2 ... 10 bar
Construcción	Corredera
Tipo de reposición	muelle neumático
Tipo de protección	IP65
Diámetro nominal	6 mm
Patrón	19 mm
Función de escape	Estrangulable
Principio de hermetización	blando
Posición de montaje	indistinto
Corresponde a la norma	VDMA 24563
Accionamiento manual auxiliar	con accesorios enclavables
Tipo de control	prepiloto
Alimentación del aire de control	externo
Sentido del flujo	no reversible
Presión de control	1,3 ... 10 bar
Valor B	0,25
Valor C	2,15 l/sbar
Desconexión del tiempo de conmutación	16 ms
Conexión del tiempo de conmutación	15 ms
Valores característicos de las bobinas	12V DC: 1,4W 24 V CA: 50 Hz, potencia de arranque: 3 VA, potencia de retención: 2,4 VA 24 V CA: 60 Hz, potencia de arranque: 3 VA, potencia de retención: 2,4 VA
Fluido	Aire comprimido filtrado, grado de filtración 40 µm, lubricado o sin lubricar vacío
Clase de resistencia a la corrosión KBK	2
Temperatura del medio	-10 ... 50 °C
Fluido de control	Aire comprimido filtrado, grado de filtración 40 µm, lubricado o sin lubricar
Temperatura ambiente	-10 ... 50 °C
Peso del producto	210 g
Conexión eléctrica	Conector según DIN 43650 Forma C
Tipo de fijación	con taladro pasante
Conexión del aire de pilotaje auxiliar 12/14	Placa base tamaño 02 según VDMA 24563
Conexión del aire de escape de pilotaje 82/84	Placa base tamaño 02 según VDMA 24563
Conexión neumática 1	Placa base tamaño 02 según VDMA 24563

Caracter.	Valor
Conexión neumática 2	Placa base tamaño 02 según VDMA 24563
Conexión neumática 3	Placa base tamaño 02 según VDMA 24563
Conexión neumática 4	Placa base tamaño 02 según VDMA 24563
Conexión neumática 5	Placa base tamaño 02 según VDMA 24563
Información sobre el material de las juntas	NBR
Información sobre el material del cuerpo	Fundición inyectada de aluminio