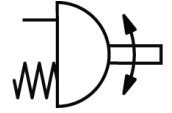
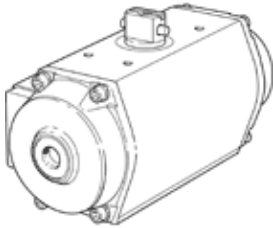


Actuador giratorio DRE-100-F12-Q14-FS

Número pieza: 190301

FESTO

de acción simple, conexión de aire según VDI/VDE 3845 - válvula Namur directamente sujetable por brida.



Hoja de datos

| Caracter. | Valor |
|---|---|
| Tamaño del actuador | 100 |
| Características del taladro para la brida | F12 |
| Ángulo de giro | 90 deg |
| La conexión de las válvulas corresponde a la norma | ISO 5211 |
| Amortiguación | Sin amortiguación |
| Posición de montaje | indistinto |
| Forma de funcionamiento | de simple efecto |
| Construcción | Piñón y cremallera |
| Detección de la posición | Sin |
| Sentido del cierre | Fuerza del muelle para cerrar |
| La conexión de las válvulas corresponde a la norma | VDI/VDE 3845 (NAMUR) |
| Presión de funcionamiento | 2 ... 10 bar |
| Categoría ATEX para gas | II 2G |
| Tipo de protección contra explosión de gas | c T6 |
| Categoría ATEX para polvo | II 2D |
| Tipo de protección contra explosión por polvo | c 60°C |
| Temperatura ambiente explosiva | -20°C ≤ Ta ≤ +60°C |
| Fluido | Aire comprimido según ISO8573-1:2010 [7:4:4] |
| Indicación sobre los fluidos de funcionamiento y de mando | Opción de funcionamiento con lubricación (necesaria en otro modo de funcionamiento) |
| Marcado CE (ver declaración de conformidad) | Según la normativa UE sobre protección contra explosión (ATEX) |
| Clase de resistencia a la corrosión KBK | 3 |
| Temperatura ambiente | -20 ... 80 °C |
| Consumo de aire a 6 bar por ciclo 0°-90°-0° | 24 l |
| Peso del producto | 22.900 g |
| Conexión del eje | V27 |
| Conexión neumática | Placa base G1/4 |
| Indicación sobre el material | contiene sustancias perjudiciales para la pintura |