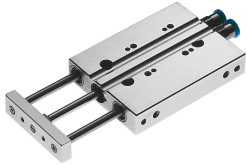


Minicilindro guiado DFC-10-10-P-A-KF

Número de artículo: 189474

FESTO



Hoja de datos

Característica	Valor
Distancia del centro de gravedad de la carga útil a la placa de yugo xs	15 mm
Carrera	10 mm
Diámetro del émbolo	10 mm
Modo de funcionamiento de la unidad de accionamiento	Joch
Amortiguación	Amortiguación por topes elásticos/placas en ambos lados
Posición de montaje	Cualquiera
Guía	Guía de rodamiento de bolas
Forma constructiva	Guía
Detección de posición	Para sensor de proximidad
Presión de funcionamiento	0.1 MPa...1 MPa 1 bar...10 bar
Velocidad máxima	1 m/s
Modo de funcionamiento	Doble efecto
Medio de funcionamiento	Aire comprimido según ISO 8573-1:2010 [7:4:4]
Nota sobre el medio de trabajo/mando	Admite funcionamiento con lubricación (lo cual requiere seguir utilizándolo)
Clase de resistencia a la corrosión CRC	0 - sin riesgo de corrosión
Conformidad PWIS	VDMA24364-B2-L
Temperatura ambiente	-5 °C...60 °C
Energía de impacto en las posiciones finales	0,05 Nm
Momento Mx máximo	0.3 Nm
Máx. carga útil en función de la carrera con distancia definida xs	9.8 N
Fuerza teórica con 6 bar, retorno	35 N
Fuerza teórica con 6 bar, avance	47 N
Masa móvil	27.2 g
Masa móvil con carrera de 0 mm	27.2 g
Aumento masa móvil por 10 mm de carrera	7.2 g
Peso del producto	100 g
Conexión neumática	M5
Material de la tapa	Aleación de forja de aluminio
Material de las juntas	NBR
Material del cuerpo	Aleación de aluminio forjado

Característica	Valor
Material del vástago	Acero inoxidable de alta aleación