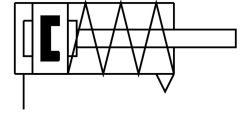
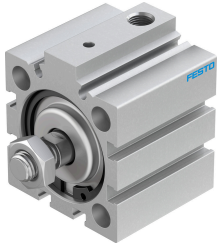


Cilindro de carrera corta AEVC-40-10-A-P-A

Número de artículo: 188228

FESTO



Hoja de datos

Característica	Valor
Carrera	10 mm
Diámetro del émbolo	40 mm
Fuerza de reposición del muelle con vástago retraído	28 N
Basado en la norma	ISO 6431 Patrón de taladros VDMA 24562
Amortiguación	Amortiguación por topes elásticos/placas en ambos lados
Posición de montaje	Cualquiera
Modo de funcionamiento	De simple efecto Empuje
Forma constructiva	Émbolo Vástago
Detección de posición	Para sensor de proximidad
Presión de funcionamiento	0.1 MPa...1 MPa 1 bar...10 bar 14.5 psi...145 psi
Medio de funcionamiento	Aire comprimido según ISO 8573-1:2010 [7:4:4]
Nota sobre el medio de trabajo/mando	Admite funcionamiento con lubricación (lo cual requiere seguir utilizándolo)
Clase de resistencia a la corrosión CRC	1 - riesgo de corrosión bajo
Conformidad PWIS	VDMA24364-B1/B2-L
Temperatura ambiente	-20 °C...80 °C
Fuerza teórica con 6 bar, avance	707 N
Masa móvil	70 g
Peso del producto	316 g
Tipo de fijación	A elegir: Con taladro pasante Con accesorios
Conexión neumática	G1/8
Nota sobre el material	Conformidad con la Directiva RoHS
Material de la tapa	Aleación de forja de aluminio Anodizado
Material de las juntas	TPE-U (PU)

Característica	Valor
Material del cuerpo	Aleación de aluminio forjado Anodizado
Material del vástago	Acero de alta aleación