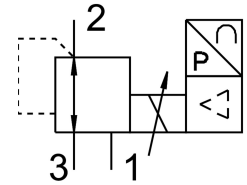


Regulador de presión proporcional MPPES-3-1/8-10-420

Número de artículo: 187349

FESTO



Hoja de datos

Característica	Valor
Diámetro nominal alimentación de aire	3 mm
Diámetro nominal purga de aire	2 mm
Tipo de accionamiento	Eléctrico
Principio de sellado	Blando
Posición de montaje	Cualquiera
Forma constructiva	Válvula reguladora del émbolo de accionamiento directo
Resistencia a cortocircuitos	Para todas las conexiones eléctricas
Indicación de seguridad	Posición de seguridad MPPES: si se rompe el cable de alimentación, la presión de salida cambia a 0 bar.
Protección contra inversión de polaridad	Para todas las conexiones eléctricas
Función de la válvula	Válvula proporcional reguladora de presión de 3 vías, cerrada
Presión de funcionamiento	1.2 MPa 12 bar
Margen de regulación de presión MPa	0 MPa...1 MPa
Margen de regulación de presión	0 bar...10 bar
Presión de entrada 1	11 bar...12 bar
Presión de entrada 1 Mpa	1.1 MPa...1.2 MPa
Histéresis máx. de la presión	0.001 MPa
Histéresis máxima de la presión	0.01 bar
Tiempo de conmutación OFF	290 ms
Tiempo de conmutación ON	200 ms
Margen de tensiones de servicio DC	18 V...30 V
Tensión nominal de funcionamiento DC	24 V
Ondulación residual	10 %
Valores nominales/reales	Tipo de corriente 4-20 mA
Medio de funcionamiento	Aire comprimido según ISO 8573-1:2010 [7:4:4] Gases inertes
Nota sobre el medio de trabajo/mando	Admite funcionamiento con lubricación (lo cual requiere seguir utilizándolo)
Certificación	RCM
Símbolo KC	KC-CEM

Característica	Valor
Marcado CE (véase la declaración de conformidad)	Según Directiva de máquinas CEM de la UE Según la Directiva RoHS de la UE
Marcado UKCA (véase la declaración de conformidad)	según la normativa del Reino Unido sobre CEM según la normativa RoHS del Reino Unido
Clase de resistencia a la corrosión CRC	2 - riesgo de corrosión moderado
Conformidad PWIS	VDMA24364-B2-L
Temperatura del medio	0 °C...60 °C
Grado de protección	IP65
Temperatura ambiente	0 °C...50 °C
Peso del producto	915 g
Conexión eléctrica	8 pines M16x0,75 Conector según DIN 45326 Forma redonda
Tipo de fijación	Con taladro pasante
Conexión neumática 1	G1/8
Conexión neumática 2	G1/8
Conexión neumática 3	G1/8
Nota sobre el material	Conformidad con la Directiva RoHS
Material del cuerpo	Aleación de aluminio forjado
Material de la membrana	NBR