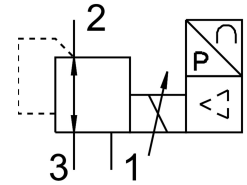


Regulador de presión proporcional MPPES-3-1/8-10-010

Número de artículo: 187348

FESTO



Hoja de datos

| Característica | Valor |
|--|---|
| Diámetro nominal alimentación de aire | 3 mm |
| Diámetro nominal purga de aire | 2 mm |
| Tipo de accionamiento | Eléctrico |
| Principio de sellado | Blando |
| Posición de montaje | Cualquiera |
| Forma constructiva | Válvula reguladora del émbolo de accionamiento directo |
| Resistencia a cortocircuitos | Para todas las conexiones eléctricas |
| Indicación de seguridad | Posición de seguridad MPPES: si se rompe el cable de alimentación, la presión de salida cambia a 0 bar. |
| Protección contra inversión de polaridad | Para todas las conexiones eléctricas |
| Función de la válvula | Válvula proporcional reguladora de presión de 3 vías, cerrada |
| Presión de funcionamiento | 1.2 MPa 12 bar |
| Margen de regulación de presión MPa | 0 MPa...1 MPa |
| Margen de regulación de presión | 0 bar...10 bar |
| Presión de entrada 1 | 11 bar...12 bar |
| Presión de entrada 1 Mpa | 1.1 MPa...1.2 MPa |
| Histéresis máx. de la presión | 0.001 MPa |
| Histéresis máxima de la presión | 0.01 bar |
| Tiempo de conmutación OFF | 290 ms |
| Tiempo de conmutación ON | 200 ms |
| Margen de tensiones de servicio DC | 18 V...30 V |
| Tensión nominal de funcionamiento DC | 24 V |
| Ondulación residual | 10 % |
| Valores nominales/reales | Tipo de tensión 0 - 10 V |
| Medio de funcionamiento | Aire comprimido según ISO 8573-1:2010 [7:4:4] Gases inertes |
| Nota sobre el medio de trabajo/mando | Admite funcionamiento con lubricación (lo cual requiere seguir utilizándolo) |
| Certificación | RCM |
| Símbolo KC | KC-CEM |

| Característica | Valor |
|--|---|
| Marcado CE (véase la declaración de conformidad) | Según Directiva de máquinas CEM de la UE Según la Directiva RoHS de la UE |
| Marcado UKCA (véase la declaración de conformidad) | según la normativa del Reino Unido sobre CEM según la normativa RoHS del Reino Unido |
| Clase de resistencia a la corrosión CRC | 2 - riesgo de corrosión moderado |
| Conformidad PWIS | VDMA24364-B2-L |
| Temperatura del medio | 0 °C...60 °C |
| Grado de protección | IP65 |
| Temperatura ambiente | 0 °C...50 °C |
| Peso del producto | 915 g |
| Conexión eléctrica | 8 pines M16x0,75 Conector según DIN 45326 Forma redonda |
| Tipo de fijación | Con taladro pasante |
| Conexión neumática 1 | G1/8 |
| Conexión neumática 2 | G1/8 |
| Conexión neumática 3 | G1/8 |
| Nota sobre el material | Conformidad con la Directiva RoHS |
| Material del cuerpo | Aleación de aluminio forjado |
| Material de la membrana | NBR |