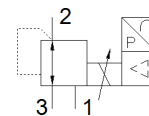
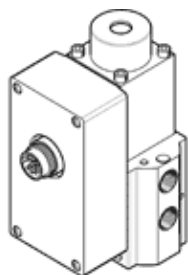


# regulador de presión proporcional MPPES-3-1/8-PU-PO-010

Número de artículo: 187347

FESTO



## Hoja de datos

Característica	Valor
Diámetro nominal alimentación de aire	3 mm
Diámetro nominal purga de aire	2 mm
Tipo de accionamiento	eléctrico
Principio de hermetización	blando
Posición de montaje	indistinto
Construcción	Válvula reguladora de émbolo, de accionamiento directo
Anticortocircuitaje	para todas las conexiones eléctricas
Medidas de seguridad	Posición de seguridad MPPES
Polos inconfundibles	para todas las conexiones eléctricas
Función de las válvulas	Regulador de presión proporcional de 3/2 vías, cerrado
Presión de funcionamiento Mpa	$\leq 1,2$ MPa
Presión de funcionamiento	$\leq 12$ bar
Margen de regulación de la presión Mpa	0 ... 1 MPa
Margen de regulación de la presión	0 ... 10 bar
Presión inicial 1	11 ... 12 bar
Presión de entrada 1 Mpa	1,1 ... 1,2 MPa
Histéresis máxima de la presión (MPa)	0,001 MPa
Histéresis máxima de la presión	0,01 bar
Tiempo de conmutación a la desconexión	410 ms
Tiempo de conmutación a la conexión	220 ms
Margen de tensión de funcionamiento DC	18 ... 30 V
Tensión nominal de funcionamiento DC	24 V
Ondulación residual	10 %
Valores NOMINAL/REAL	Tipo de tensión 0 - 10 V
Fluido	Aire comprimido según ISO 8573-1:2010 [7:4:4] Gases inertes
Indicación sobre los fluidos de funcionamiento y de mando	Opción de funcionamiento con lubricación (necesaria en otro modo de funcionamiento)
Homologación	RCM Mark
Caracteres KC	KC-EMV
Marca CE (ver declaración de conformidad)	según la normativa UE sobre EMC según la directiva RoHS-RL de la UE
Marcado UKCA (véase la declaración de conformidad)	Según la normativa CEM del Reino Unido Según la normativa RoHS del Reino Unido
Clase de resistencia a la corrosión KBK	2 - riesgo de corrosión moderado
Conformidad PWIS	VDMA24364-B2-L
Temperatura del medio	0 ... 60 °C
Tipo de protección	IP65
Temperatura ambiente	0 ... 50 °C
Peso del producto	915 g
Conexión eléctrica	8 contactos M16x0,75 Conector según DIN 45326 forma redondo
Tipo de fijación	con taladro pasante

<b>Característica</b>	<b>Valor</b>
Conexión neumática 1	G1/8
Conexión neumática 2	G1/8
Conexión neumática 3	G1/8
Indicación sobre el material	Conforme con RoHS
Material de la carcasa	Aleación forjable de aluminio
Material de la membrana	NBR