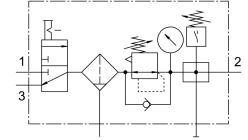
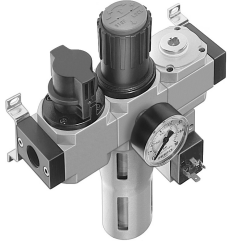


Unidad de mantenimiento LFR-1/2-D-MAXI-KF

Número de artículo: 186049

FESTO



Hoja de datos

Característica	Valor
Tamaño	Maxi
Serie	D
Bloqueo del accionamiento	Botón giratorio con bloqueo
Posición de montaje	Vertical +/- 5°
Grado de filtración	40 µm
Purga de condensado	Giro manual
Forma constructiva	Módulo de derivación Presostatos Válvula de cierre Filtro regulador con manómetro
Volumen máx. de condensado	80 cm ³
Protección de funda	Funda metálica de protección
Indicador de presión	Con manómetro
Presión de funcionamiento	1 bar...16 bar
Margen de regulación de presión	0.5 bar...12 bar
Histéresis máxima de la presión	0.2 bar
Caudal nominal normal	8000 l/min
Medio de funcionamiento	Aire comprimido según ISO 8573-1:2010 [-:-:-] Gases inertes
Clase de resistencia a la corrosión CRC	2 - riesgo de corrosión moderado
Conformidad PWIS	VDMA24364-B1/B2-L
Clase de pureza del aire en la salida	Aire comprimido según ISO 8573-1:2010 [7:8:4] Gases inertes
Temperatura del medio	-10 °C...60 °C
Temperatura ambiente	-10 °C...60 °C
Peso del producto	3300 g
Tipo de fijación	A elegir: Instalación en la tubería Con accesorios
Conexión neumática 1	G1/2
Conexión neumática 2	G1/2
Material del cuerpo	Fundición inyectada de cinc
Material de la funda	PC